



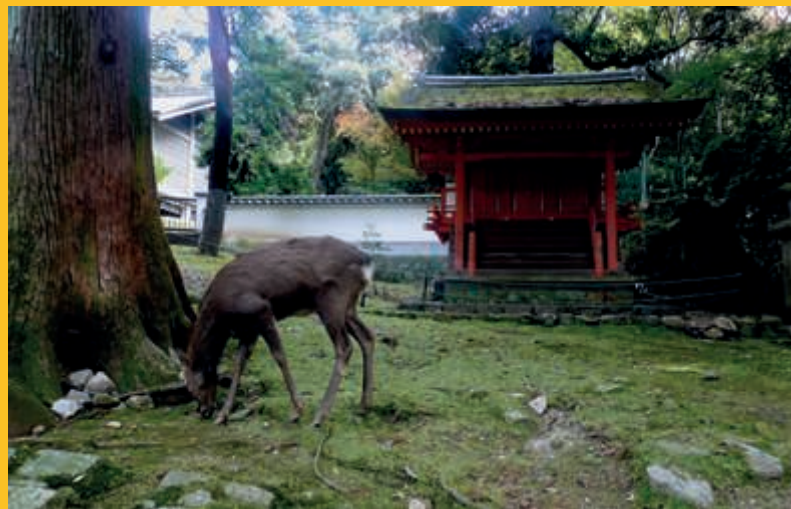
LUDWIG-
MAXIMILIANS-
UNIVERSITÄT
MÜNCHEN

INTERNATIONALE ANGELEGENHEITEN
INTERNATIONAL OFFICE



LMUexchange

Außereuropäischer Studentenaustausch



IHRE BEWERBUNG BEIM REFERAT INTERNATIONALE ANGELEGENHEITEN

LMU-Austauschstipendien können fachgebunden oder allgemein sein. Allgemeine Austauschplätze vergibt das Referat Internationale Angelegenheiten. Für fachspezifische Austauschplätze wenden Sie sich bitte direkt an den angegebenen Betreuer, der auf der Liste der Austauschpartnerhochschulen zu finden ist.

VORAUSSETZUNGEN

- Immatrikulation an der LMU zum Zeitpunkt der Bewerbung und für den gesamten Zeitraum des Auslandsaufenthalts.
- Ausreichende Sprachkenntnisse in der Unterrichtssprache zum Zeitpunkt der Bewerbung.

DAUER DES AUFENTHALTES

Ein Semester oder akademisches Jahr (entsprechend der Semestereinteilung der Zieluniversität).

BEWERBUNGSTERMINE

- Nordamerika: 15.12. (für das im September beginnende akademische Jahr)
- Mittelamerika/Karibik (einschl. Ecuador): 15.12. (für das im September beginnende akademische Jahr)
- Asien: 15.12. (für das im September beginnende akademische Jahr)
- Australien: 15.06. (für das im März beginnende akademische Jahr)
- Südamerika (ohne Ecuador): 15.06. (für das im März beginnende akademische Jahr)

BEWERBUNGSUNTERLAGEN

Unsere Formulare und Vordrucke finden Sie unter: www.lmu.de/international/austauschbewerbung

Eine kleine Bitte: Reichen Sie Ihre Bewerbung als lose Blattsammlung in einem Umschlag ohne Bewerbungsmappen, Heftklammern, Klarsichthüllen, doppelseitige Kopien oder DIN A3-Kopien ein, da Ihre Unterlagen sonst im automatischen Einzug unseres Kopierers hängen bleiben ☺

- Bewerbungsformular für Austauschstipendien der LMU
- Tabellarischer Lebenslauf (1 – 2 Seiten)
- Akademische Gutachten von zwei unterschiedlichen Gutachtern, wenn möglich in englischer Sprache (jedes Gutachten besteht aus der Vorlage für die Zusammenfassung und einem frei formulierten Text).
- Unbeglaubigter Notenkontoauszug (LSF) oder alternativ unbeglaubigtes Transcript of Records, d.h. Notenübersicht auf LMU-Formblatt (nur wenn kein Notenkontoauszug möglich)
- Unbeglaubigte Kopie des Abiturzeugnisses
- Nachweis der Sprachkenntnisse. In der Regel genügt das DAAD-Sprachzeugnis, das von den jeweiligen DAAD-Sprachlektoren an der LMU ausgestellt wird. Sind andere Sprachtests zwingend erforderlich, ist dies im Überblick über die verfügbaren Austauschabkommen angegeben.
- Kopie des Reisepasses, der für den gesamten Zeitraum des Aufenthaltes gültig ist.



DAS PROGRAMM LMUexchange

BEWERBUNGSVERFAHREN

Informieren und Entscheiden

- Informieren Sie sich über Partneruniversitäten (Semesterzeiten, Unterrichtssprache, fachliche Ausrichtung für Ihr Studienfach, Kursangebot).
- Entscheiden Sie sich für eine Universität und überlegen Sie auch für Sie in Frage kommende Alternativen.

Bewerben

- Legen Sie notwendige Prüfungen ab (wie z.B. TOEFL, Achtung: evtl. lange Vorlaufzeit).
- Besorgen Sie sich die erforderlichen Gutachten der Dozenten.
- Nutzen Sie während der Vorbereitung Ihrer Bewerbung die Sprechstunden des Referats Internationale Angelegenheiten.
- Reichen Sie Ihre vollständige Bewerbung fristgerecht ein.

Auswahl durch die LMU

- Auswahlgespräche finden in der Regel Mitte/Ende Januar bzw. Ende Juni/Mitte Juli statt.
- Kriterien: fachliche Qualifikation, Förderungswürdigkeit des Vorhabens, persönliche Eignung.

Auswahl durch die Partnerhochschule

- Die LMU empfiehlt die ausgewählten Bewerber an die Partneruniversität, oft ist aber eine zusätzliche Direktbewerbung der ausgewählten Bewerber an der Partnerhochschule erforderlich.
- Zusätzlich notwendige Bewerbungsunterlagen erhalten Sie entweder im Referat Internationale Angelegenheiten oder direkt bei der Partneruniversität (Online-Bewerbung).

STIPENDIENLEISTUNGEN

- Intensive Vor- und Nachbereitung Ihres Auslandsaufenthalts durch das Interkulturelle Begleitprogramm.
- Studiengebührenerlass an der Partnerhochschule. Verwaltungs- und sonstige Gebühren können hingegen anfallen.
- Vereinfachte Zulassung und Betreuung an der Partnerhochschule.
- An manchen Partnerhochschulen zusätzliche finanzielle Unterstützung (Stipendien oder Teaching Assistantships).

VERPFLICHTUNGEN

- Teilnahme am Interkulturellen Begleitprogramm.
- Fristgerechte Abgabe aller erforderlichen Unterlagen.
- Erstellen eines Erfahrungsberichts, der interessierten Studierenden in der Infothek des Referats Internationale Angelegenheiten und bei Zustimmung auch auf unserer Website zur Verfügung gestellt wird.
- Mithilfe bei der Vorbereitung der nächsten Austauschstudenten, der Betreuung von Studenten der Partneruniversität an der LMU sowie bei Veranstaltungen an der Partneruniversität.

INTERKULTURELLES BEGLEITPROGRAMM

Sie nehmen begleitend zu den Vorbereitungen auf Ihren Auslandsaufenthalt an einem Interkulturellen Begleitprogramm teil. Dieses ermöglicht Ihnen, sich optimal auf Ihren Auslandsaufenthalt vorzubereiten und Ihre Erfahrungen im Anschluss an den Auslandsaufenthalt sinnvoll in Ihr weiteres Studium zu integrieren.

www.lmu.de/international/interkulturelles

Gefördert durch:

DAAD



Bundesministerium
für Bildung
und Forschung

Information und Bewerbung

Dr. Harald David (089 / 2180 – 3720, harald.david@lmu.de)

Susanne Dietrich (089 / 2180 – 3859, susanne.dietrich@lmu.de)

Referat Internationale Angelegenheiten

Ludwigstr. 27, G015

auslandsstudium@lmu.de

www.lmu.de/international/auslandsstudium

Bilder Titel:

Anna Remold Michael Drawing

Rebeka Heil Johanna Mandl

LMUexchange

Außereuropäischer Studentenaustausch Partneruniversitäten der LMU

Sprachnachweis:

Solange nicht explizit ein anderer Nachweis verlangt wird, ist das DAAD-Sprachzeugnis ausreichend. Der erforderliche Sprachtest muss bis zum Bewerbungstermin zumindest abgelegt sein, Ergebnisse können nachgereicht werden.

Verfügbare Austausche:

Die folgenden Angaben können immer nur den bei Drucklegung aktuellen Stand wiedergeben. Bis zum Zeitpunkt der Bewerbung können sich sowohl die Liste unserer Kooperationspartner wie auch die Verfügbarkeit von Austauschplätzen bei bestehenden Partnerschaften für das nächste akademische Jahr verändert haben. Vor der Bewerbung sollte daher immer die aktuellste Version dieser Broschüre zu Rate gezogen werden. Sie ist online verfügbar unter www.lmu.de → Studium → International → Studium im Ausland → Downloads → LMUexchange.

Mit LMUexchange nicht möglich:

Studium im Heimatland und Studium an einer Hochschule, an der bereits ein Abschluß abgelegt wurde.

Beratung:

Wir empfehlen dringend, während der Vorbereitung der Bewerbung unsere Sprechstunden zu nutzen (Di 9-11.30, Mi 13-15). Eine Anmeldung ist nicht erforderlich.

Wichtig:

Ab dem Wintersemester 2016/17 ist das Bewerbungsformular online zu finden. Drucken Sie dieses Formular nach dem Abschicken der Daten aus und geben Sie diesen Ausdruck zusammen mit den geforderten Dokumenten bei uns ab oder schicken Sie uns die Unterlagen per Post zu. Bewerbungen per E-Mail werden nicht akzeptiert.

Bitte informieren Sie sich über das Bewerbungsverfahren unter www.lmu.de/international/austauschbewerbung

Universität	Am Austausch beteiligte Fächer	Bewerbung / Bemerkungen
Ägypten		
Sohag University, Sohag www.sohag-univ.edu.eg	Geologie	– Im Referat Internationale Angelegenheiten – Bis 15.12.
Äthiopien		
Addis Ababa University, Addis Ababa www.aau.edu.et	Gehörlosen- u. Schwerhörigenpädagogik	Im Fachbereich erfragen (Ansprechpartner: Prof. Leonhardt, leonh@spedu.uni-muenchen.de)
Jimma University, Jimma www.ju.edu.et	Medizin	Im Fachbereich erfragen (Ansprechpartner: Prof. Siebeck, matthias.siebeck@med.uni-muenchen.de)
Argentinien		
Universidad de Buenos Aires, Buenos Aires www.uba.ar	Alle Fachbereiche außer den medizinischen Fächern und Pharmazie	– Im Referat Internationale Angelegenheiten – Bis 15.06.
Universidad Nacional del Litoral, Santa Fe www.unl.edu.ar	Philosophie	Im Fachbereich erfragen (Ansprechpartner: Prof. Rapp, office.ch.rapp@lrz.uni-muenchen.de)
Universidad Nacional de San Martin (UNSAM), Buenos Aires www.unsam.edu.ar	Soziologie	Im Fachbereich erfragen (Ansprechpartner: Tanja Kreetz, tanja.kreetz@soziologie.uni-muenchen.de)
Australien		
Curtin University, Perth www.curtin.edu.au	BWL	Im Fachbereich erfragen (Ansprechpartner: Dr. Stenke, stenke@bwl.lmu.de)
Curtin University, Perth www.curtin.edu.au	Alle Fachbereiche außer den medizinischen Fächern, Pharmazie und BWL	– Im Referat Internationale Angelegenheiten – Bis 15.06. – Mindestens 4 Punkte im Abitur – Ansonsten TOEFL oder IELTS erforderlich – Nicht für 2019
Macquarie University, Sydney www.mq.edu.au	Alle Fachbereiche außer den medizinischen Fächern und Pharmazie	– Im Referat Internationale Angelegenheiten – Bis 15.06.
Monash University, Melbourne www.monash.edu.au	Alle Fachbereiche außer den medizinischen Fächern und Pharmazie	– Im Referat Internationale Angelegenheiten – Bis 15.06.
Queensland University of Technology, Brisbane www.qut.edu.au	Medizin	Im Fachbereich erfragen (Ansprechpartner: Prof. Dr. Sommerhoff, sommerhoff@med.uni-muenchen.de)
Queensland University of Technology, Brisbane www.qut.edu.au	Alle Fachbereiche außer den medizinischen Fächern und Pharmazie	– Im Referat Internationale Angelegenheiten – Bis 15.06. – Nicht für 2019
University of Melbourne, Melbourne www.unimelb.edu.au	Alle Fachbereiche außer den medizinischen Fächern, Pharmazie und KW	– Im Referat Internationale Angelegenheiten – Bis 15.06. – Graduate: Anforderungen des jeweiligen Fachbereichs – Jura nur ab dem 4. Studienjahr
University of Melbourne, Melbourne www.unimelb.edu.au	Kommunikationswissenschaft	Im Fachbereich erfragen (Ansprechpartner: Angela Nienierza, angela.nienierza@ifkw.lmu.de)
University of New South Wales, Sydney www.unsw.edu.au	Politische Wissenschaft	– Im Referat Internationale Angelegenheiten – Bis 15.06. – TOEFL oder IELTS
University of New South Wales, Sydney www.unsw.edu.au	BWL	Im Fachbereich erfragen (Ansprechpartner: Dr. Stenke, stenke@bwl.lmu.de)
University of New South Wales, Sydney www.unsw.edu.au	Alle Fachbereiche außer den medizinischen Fächern, Pharmazie und BWL	– Im Referat Internationale Angelegenheiten – Bis 15.06. – Psychologie nur „undergraduate“ – TOEFL oder IELTS
University of Queensland, Brisbane www.uq.edu.au	alle Fachbereiche außer den medizinischen Fächern und Pharmazie	– Im Referat Internationale Angelegenheiten – Bis 15.06. – Psychologie nur auf Bachelor-Niveau – Abiturprüfung Grund- oder Leistungskurs mindestens 9 Punkte, max. 5 Jahre zurückliegend, ansonsten TOEFL oder IELTS

University of Queensland, Brisbane www.uq.edu.au	Medizin	Im Fachbereich erfragen (Ansprechpartner: Lisa Lechner, lisa.lechner@med.uni-muenchen.de)
University of Sydney, Sydney www.usyd.edu.au	BWL	Im Fachbereich erfragen (Ansprechpartner: Dr. Stenke, stenke@bwl.lmu.de)
University of Sydney, Sydney www.usyd.edu.au	alle Fachbereiche außer den medizinischen Fächern, Pharmazie und BWL	<ul style="list-style-type: none"> – Im Referat Internationale Angelegenheiten – Bis 15.06. – Psychologie und Jura nur „undergraduate“ – Abiturprüfung Leistungskurs mindestens 7 Punkte, ansonsten TOEFL oder IELTS
University of the Sunshine Coast, Sippy Downs www.usc.edu.au	BWL	Im Fachbereich erfragen (Ansprechpartner: Dr. Stenke, stenke@bwl.lmu.de)
University of Western Australia, Perth www.uwa.edu.au	alle Fachbereiche außer den medizinischen Fächern und Pharmazie	<ul style="list-style-type: none"> – Im Referat Internationale Angelegenheiten – Bis 15.06. – Abiturprüfung Grund- oder Leistungskurs mindestens 9 Punkte + DAAD-Sprachtest, ansonsten TOEFL oder IELTS

Benin

Institut Supérieur de Management Adonai, Cotonou www.ismadonai.net	Statistik	Im Fachbereich erfragen (Ansprechpartner: Prof. Mittnik, finmetrics@stat.uni-muenchen.de)
Université d'Abomey-Calavi (UAC), Cotonou www.uac.bj	Statistik	Im Fachbereich erfragen (Ansprechpartner: Prof. Mittnik, finmetrics@stat.uni-muenchen.de)

Bolivien

Universidad Católica Boliviana 'San Pablo', Santa Cruz www.ucb.edu.bo	Medizin	Im Fachbereich erfragen (Ansprechpartner: Lisa Lechner, lisa.lechner@med.uni-muenchen.de)
Universidad Mayor de San Andres, La Paz, Bolivien www.umsa.bo	Griechische Philologie	Im Fachbereich erfragen (Ansprechpartner: Prof. Hose, m.hose@klassphil.uni-muenchen.de)

Brasilien

Escola Nacional de Seguros, Rio de Janeiro www.funenseg.org.br	BWL	Im Fachbereich erfragen (Ansprechpartner: Dr. Stenke, stenke@bwl.lmu.de)
Escola Superior de Teologia, Sao Leopoldo www.est.com.br	Evangelische Theologie	Im Fachbereich erfragen (Ansprechpartner: Prof. Lauster, lauster@lmu.de)
Universidade Estadual de Campinas (UNICAMP), Campinas www.unicamp.br	Medizin	Im Fachbereich erfragen (Ansprechpartner: Lisa Lechner, lisa.lechner@med.uni-muenchen.de)
Universidade Estadual de Campinas (UNICAMP), Campinas www.unicamp.br	alle Fachbereiche außer den medizinischen Fächern und Pharmazie	<ul style="list-style-type: none"> – Im Referat Internationale Angelegenheiten – Bis 15.06.
Universidade Estadual Paulista "Julio de Mesquita Filho" (UNESP), Botucatu www.unesp.br	Medizin	Im Fachbereich erfragen (Ansprechpartner: Lisa Lechner, lisa.lechner@med.uni-muenchen.de)
Universidade Federal da Paraiba, Joao Pessoa www.ufpb.br	Medizin	Im Fachbereich erfragen (Ansprechpartner: Lisa Lechner, lisa.lechner@med.uni-muenchen.de)
Universidade Federal do Amazonas, Manaus ufam.edu.br	Ethnologie	Im Fachbereich erfragen (Ansprechpartner: Prof. Dürr, Eveline.Duerr@vka.fak12.uni-muenchen.de)
Universidade Federal do Parana, Curitiba www.ufpr.br	Medizin	Im Fachbereich erfragen (Ansprechpartner: Lisa Lechner, lisa.lechner@med.uni-muenchen.de)
Universidade Federal de Minas Gerais, Belo Horizonte www.ufmg.br	alle Fachbereiche außer den medizinischen Fächern und Pharmazie	<ul style="list-style-type: none"> – Im Referat Internationale Angelegenheiten – Bis 15.06.
Universidade Federal de Sao Joao del-Rei, Minas Gerais www.ufsj.edu.br	Fachbereiche 9 – 15	<ul style="list-style-type: none"> – Im Referat Internationale Angelegenheiten – Bis 15.06.

Universidade de São Paulo, São Paulo www.usp.br/internationaloffice/en/	alle Fachbereiche außer den medizinischen Fächern und Pharmazie	– Im Referat Internationale Angelegenheiten – Bis 15.06.
Universidade de São Paulo, São Paulo www.usp.br/internationaloffice/en/	Jura	Im Fachbereich erfragen (Ansprechpartner: Prof. Dr. Grigoleit, lsgrigoleit@jura.uni-muenchen.de)

Chile

Pontificia Universidad Católica de Chile, Santiago www.uc.cl	Medizin	Im Fachbereich erfragen (Ansprechpartner: Lisa Lechner, lisa.lechner@med.uni-muenchen.de)
Pontificia Universidad Católica de Chile, Santiago www.uc.cl	Politische Wissenschaft	– Im Referat Internationale Angelegenheiten – Bis 15.06.
Pontificia Universidad Católica de Chile, Santiago www.uc.cl	alle Fachbereiche außer den medizinischen Fächern und Pharmazie	– Im Referat Internationale Angelegenheiten – Bis 15.06.
Pontificia Universidad Católica de Valparaiso, Valparaiso www.ucv.cl	alle Fachbereiche außer den medizinischen Fächern und Pharmazie	– Im Referat Internationale Angelegenheiten – Bis 15.06.
Universidad Austral de Chile, Valdivia www.uach.cl	Medizin	Im Fachbereich erfragen (Ansprechpartner: Lisa Lechner, lisa.lechner@med.uni-muenchen.de)
Universidad de Chile, Santiago www.uchile.cl	Medizin	Im Fachbereich erfragen (Ansprechpartner: Lisa Lechner, lisa.lechner@med.uni-muenchen.de)
Universidad Mayor, Santiago www.umayor.cl	Medizin	Im Fachbereich erfragen (Ansprechpartner: Lisa Lechner, lisa.lechner@med.uni-muenchen.de)
Universidad Tecnica Federico Santa Maria, Valparaiso www.utfsm.cl	BWL	Im Fachbereich erfragen (Ansprechpartner: Dr. Stenke, stenke@bwl.lmu.de)

China und Hongkong

Beijing Normal University, Beijing www.bnu.edu.cn	Sinologie	Im Fachbereich erfragen (Ansprechpartner: Sebastian Eicher, sebastian.eicher@ostasien.fak12.uni-muenchen.de)
Beijing Normal University, Beijing www.bnu.edu.cn	BWL	Im Fachbereich erfragen (Ansprechpartner: Dr. Stenke, stenke@bwl.lmu.de)
Beijing Normal University, Beijing www.bnu.edu.cn	Alle Fachbereiche außer den medizinischen Fächern, Pharmazie und Sinologie	– Im Referat Internationale Angelegenheiten – Bis 15.12. – Besuch von Fachkurse nur mit Chinesischkenntnissen (HSK 6) möglich. – Ohne entsprechende Chinesischkenntnisse werden Sie am „College of Chinese Language and Culture“ eingeschrieben und können nur Sprach- und Landeskundekurse an diesem College belegen.
Chinese University of Hong Kong, Hongkong www.cuhk.edu.hk	Medizin	Im Fachbereich erfragen (Ansprechpartner: Lisa Lechner, lisa.lechner@med.uni-muenchen.de)
City University of Hong Kong, Hongkong, College of Science and Engineering www.cityu.edu.hk	Fachbereiche 17 – 19	– Im Referat Internationale Angelegenheiten – Bis 15.12.
City University of Hong Kong, Hongkong, School of Energy and Environment www.cityu.edu.hk	Physik	Im Fachbereich erfragen (Ansprechpartner: Prof. Dr. Wenig, mark.wenig@physik.uni-muenchen.de)
City University of Hong Kong, Hongkong, Department of Media and Communication www.cityu.edu.hk	Kommunikationswissenschaft	Im Fachbereich erfragen (Ansprechpartner: Angela Nienierza, angela.nienierza@ifkw.lmu.de)
Fudan University, Shanghai, China www.fudan.edu.cn	BWL	Im Fachbereich erfragen (Ansprechpartner: Dr. Stenke, stenke@bwl.lmu.de)
Hong Kong Polytechnic University, Hong Kong www.polyu.edu.hk	BWL	Im Fachbereich erfragen (Ansprechpartner: Dr. Stenke, stenke@bwl.lmu.de)
Lingnan University, Hong Kong www.ln.edu.hk	Politische Wissenschaft	– Im Referat Internationale Angelegenheiten – Bis 15.12. – TOEFL erforderlich
Nanjing University, Nanjing www.nju.edu.cn	Sinologie	Im Fachbereich erfragen (Ansprechpartner: Sebastian Eicher, sebastian.eicher@ostasien.fak12.uni-muenchen.de)

Nankai University, Tianjin www.nankai.edu.cn	Sinologie	Im Fachbereich erfragen (Ansprechpartner: Sebastian Eicher, sebastian.eicher@ostasien.fak12.uni-muenchen.de)
Peking University (Beida), Beijing www.pku.edu.cn	Alle Fachbereiche außer den medizinischen Fächern, Pharmazie	<ul style="list-style-type: none"> – Im Referat Internationale Angelegenheiten – Bis 15.12. – Besuch von Fachkurse nur mit Chinesischkenntnissen (HSK 6) möglich. – Ohne entsprechende Chinesischkenntnisse werden Sie in der „School of Chinese as A Second Language“ eingeschrieben und können zusätzlich zu den Sprach-und Landeskundekursen an dieser School bis zu zwei Fachkurse in englischer Sprache in einer anderen Fakultät belegen. – Studierende erhalten einen kostenlosen Wohnheimplatz auf dem Campus der Partneruniversität, sowie ein Stipendium der PKU.
Peking University (Beida), Beijing	Sinologie	Im Fachbereich erfragen (Ansprechpartner: Sebastian Eicher, sebastian.eicher@ostasien.fak12.uni-muenchen.de)
Renmin University of China, Beijing www.ruc.edu.cn	Alle Fachbereiche außer den medizinischen Fächern, Pharmazie	<ul style="list-style-type: none"> – Im Referat Internationale Angelegenheiten – Bis 15.12.
Shanghai Jiao Tong University, Shanghai www.sjtu.edu.cn	Medizin	Im Fachbereich erfragen (Ansprechpartner: Lisa Lechner, lisa.lechner@med.uni-muenchen.de)
Shanghai Jiao Tong University, Shanghai www.sjtu.edu.cn	Sinologie	Im Fachbereich erfragen (Ansprechpartner: Sebastian Eicher, sebastian.eicher@ostasien.fak12.uni-muenchen.de)
Southwestern University for Nationalities, Chengdu www.swun.edu.cn	Medieninformatik	Im Fachbereich erfragen (Ansprechpartner: Prof. Hussmann, heinrich.hussmann@ifi.lmu.de)
Sun Yat-sen University, Guangzhou www.sysu.edu.cn	Sinologie	Im Fachbereich erfragen (Ansprechpartner: Sebastian Eicher, sebastian.eicher@ostasien.fak12.uni-muenchen.de)
Tongji University, Shanghai www.tongji.edu.cn	Sinologie	Im Fachbereich erfragen (Ansprechpartner: Sebastian Eicher, sebastian.eicher@ostasien.fak12.uni-muenchen.de)
Tongji University, Shanghai www.tongji.edu.cn	BWL	Im Fachbereich erfragen (Ansprechpartner: Dr. Stenke, stenke@bwl.lmu.de)
Tongji University, Shanghai www.tongji.edu.cn	Medizin	Im Fachbereich erfragen (Ansprechpartner: Lisa Lechner, lisa.lechner@med.uni-muenchen.de)
University of Hong Kong, Hongkong www.hku.hk	Alle Fachbereiche außer den medizinischen Fächern und Pharmazie	<ul style="list-style-type: none"> – Im Referat Internationale Angelegenheiten – Bis 15.12. – Nur für Bachelor-Studierende oder Magister-/ Diplom-/ Staatsexamen-Studierende bis zum 6. Fachsemester – TOEFL oder IELTS erforderlich – VWL/BWL extrem kompetitiv
Zhejiang University, Hangzhou www.zju.edu.cn	Sinologie	Im Fachbereich erfragen (Ansprechpartner: Sebastian Eicher, sebastian.eicher@ostasien.fak12.uni-muenchen.de)
Zhejiang University, Hangzhou www.zju.edu.cn	VWL	Im Fachbereich erfragen (Ansprechpartner: Sarah Weise, exchange@econ.lmu.de)
Zhejiang University, Hangzhou www.zju.edu.cn	Alle Fachbereiche außer den medizinischen Fächern, Pharmazie und Sinologie	<ul style="list-style-type: none"> – Im Referat Internationale Angelegenheiten – Bis 15.12. – Beschränkte Auswahl an Kursen auf Englisch (Hauptsächlich im Bereich Management)
Zhejiang University, Hangzhou www.zju.edu.cn	Medizin	Im Fachbereich erfragen (Ansprechpartner: PD Dr. Angstwurm, mathias.angstwurm@med.uni-muenchen.de)

Ecuador

Universidad de Cuenca, Cuenca www.ucuenca.edu.ec	Ethnologie	Im Fachbereich erfragen (Ansprechpartner: Dr. Drexler, josef.drexler@ethnologie.lmu.de)
Universidad San Francisco de Quito, Quito www.usfq.edu.ec	Alle Fachbereiche außer den medizinischen Fächern und Pharmazie	<ul style="list-style-type: none"> – Im Referat Internationale Angelegenheiten – Bis 15.12. – Nicht für 2018/19

Guatemala

Universidad de San Carlos de Guatemala, Guatemala Stadt www.usac.edu.gt/	Pädagogik	Im Fachbereich erfragen (Ansprechpartner: Prof. Markowetz, markowetz@lmu.de)
---	-----------	--

Indonesien

Sam Ratulangi University, Manado www.unsrat.ac.id	Geowissenschaften	Im Fachbereich erfragen (Ansprechpartner: Prof. Wörheide, woerheide@lmu.de)
--	-------------------	---

Irak

University of Sulaimani, Sulaimani www.univsul.com	Vorderasiatische Archäologie, Assyriologie	Im Fachbereich erfragen (Ansprechpartner: Prof. Sallaberger, wasa@lmu.de; Prof. Otto, aotto@lmu.de)
---	---	--

Israel

Hebrew University of Jerusalem, Jerusalem www.huji.ac.il	Jüdische Geschichte	– Im Referat Internationale Angelegenheiten – Bis 15.12.
Hebrew University of Jerusalem, Jerusalem www.huji.ac.il	Alle Fächer außer den medizinischen Fächern und Pharmazie	– Im Referat Internationale Angelegenheiten – Bis 15.12.
Hebrew University of Jerusalem, Jerusalem www.huji.ac.il	Medizin	Im Fachbereich erfragen (Ansprechpartner: Lisa Lechner, lisa.lechner@med.uni-muenchen.de)
Hebrew University of Jerusalem, Jerusalem www.huji.ac.il	Naher und Mittlerer Osten	Im Fachbereich erfragen (Ansprechpartner: Prof. Vollandt ronny.vollandt@lmu.de)
Interdisciplinary Center Herzliya (IDC), Herzliya www.idc.ac.il	Alle Fächer außer den medizinischen Fächern und Pharmazie	– Im Referat Internationale Angelegenheiten – Bis 15.12.
Tel Aviv University, Tel Aviv www.tau.ac.il	Alle Fächer außer den medizinischen Fächern und Pharmazie	– Im Referat Internationale Angelegenheiten – Bis 15.12. – Hebräisch Sprachprogramm (ULPAN) ist kostenpflichtig
Tel Aviv University, Tel Aviv www.tau.ac.il	Geschichts- und Kunstwissenschaften	– Im Referat Internationale Angelegenheiten – Bis 15.12. – Hebräisch Sprachprogramm (ULPAN) ist kostenpflichtig

Japan

Chiba University, Chiba www.chiba-u.jp	Chemie	Im Fachbereich erfragen (Ansprechpartner: Prof. Dr. Ebert, Hubert.Ebert@cup.uni-muenchen.de)
Chuo University, Tokyo www.chuo-u.ac.jp	Jura	Im Fachbereich erfragen (Ansprechpartner: Robin Leick, robin.leick@jura.uni-muenchen.de)
Doshisha University, Kyoto www.doshisha.ac.jp	Japanologie	Im Japan-Zentrum erfragen (Ansprechpartner: Dr. Kasai, yoshiharu.kasai@lrz.uni-muenchen.de)
Gakushuin Joshidai, Tokyo www.gwc.gakushuin.ac.jp	Japanologie	Im Japan-Zentrum erfragen (Ansprechpartner: Dr. Kasai, yoshiharu.kasai@lrz.uni-muenchen.de)
Hitotsubashi University, Tokyo www.hit-u.ac.jp	BWL	Im Fachbereich erfragen (Ansprechpartner: Dr. Stenke, stenke@bwl.lmu.de)
Hokkaido University, Sapporo www.hokudai.ac.jp	Japanologie	Im Fachbereich erfragen (Ansprechpartner: Dr. Kasai, yoshiharu.kasai@lrz.uni-muenchen.de)
Hokkaido University, Sapporo www.hokudai.ac.jp	Medizin	Im Fachbereich erfragen (Ansprechpartner: Lisa Lechner, lisa.lechner@med.uni-muenchen.de)
Hokkaido University, Sapporo www.hokudai.ac.jp	alle Fachbereiche außer den medizinischen Fächern und Pharmazie	– Englischsprachiges Programm (Hustep) – Im Referat Internationale Angelegenheiten – Bis 15.12. – TOEFL erforderlich – Nur für Bachelor-Studierende oder Magister-/ Diplom-/ Staatsexamen-Studierende bis zum 6. Fachsemester – Für Forschungsvorhaben ungeeignet
Hokkaido University, Sapporo www.hokudai.ac.jp	alle Fachbereiche außer den medizinischen Fächern und Pharmazie	– Special Audit Student: Japanisch-Kenntnisse (JLPT N2) erforderlich – Special Research Student: Japanisch- oder Englischkenntnisse erforderlich, je nach Forschungsgruppe (nur graduate) – Im Referat Internationale Angelegenheiten – Bis 15.12.
Japan Advanced Institute of Science and Technology, Ishikawa www.jaist.ac.jp	Mathematik	Im Fachbereich erfragen (Ansprechpartner: Prof. Schwichtenberg, schwich@math.lmu.de)
Jikei University School of Medicine, Tokyo www.jikei.ac.jp	Medizin	Im Fachbereich erfragen (Ansprechpartner: Lisa Lechner, lisa.lechner@med.uni-muenchen.de)
Kagoshima University, Kagoshima www.kagoshima-u.ac.jp	Japanologie	Im Fachbereich erfragen (Ansprechpartner: Dr. Kasai, yoshiharu.kasai@lrz.uni-muenchen.de)

Kobe City University of Foreign Studies, Kobe www.kobe-cufs.ac.jp	Japanologie	Im Fachbereich erfragen (Ansprechpartner: Dr. Kasai, yoshiharu.kasai@lrz.uni-muenchen.de)
Kokushikan University, Tokyo www.kokushikan.ac.jp	Japanologie	Im Fachbereich erfragen (Ansprechpartner: Dr. Kasai, yoshiharu.kasai@lrz.uni-muenchen.de)
Kyoto University, Kyoto www.kyoto-u.ac.jp	alle Fachbereiche außer den medizinischen Fächern und Pharmazie	<ul style="list-style-type: none"> – Englischsprachiges Programm (Kuinep) – Nur für Bachelor-Studenten oder Magister/Diplom/Staatsexamen-Studenten bis 6. Semester – TOEFL oder IELTS erforderlich – Für Forschungsvorhaben ungeeignet – Im Referat Internationale Angelegenheiten – Bis 15.12.
Kyoto University, Kyoto www.kyoto-u.ac.jp	alle Fachbereiche außer den medizinischen Fächern und Pharmazie	<ul style="list-style-type: none"> – Special Audit Student: Bachelor oder Master Level, Japanischkenntnisse (JLPT N1) erforderlich – Special Research Student: Japanisch- oder Englischkenntnisse erforderlich, je nach Forschungsgruppe (nur Master/ Doctoral Level). – Im Referat Internationale Angelegenheiten – Bis 15.12.
Kyushu University, Fukuoka www.isc.kyushu-u.ac.jp	Japanologie	Im Fachbereich erfragen (Ansprechpartner: Dr. Kasai, yoshiharu.kasai@lrz.uni-muenchen.de)
Kyushu University, Fukuoka www.isc.kyushu-u.ac.jp	alle Fachbereiche außer den medizinischen Fächern und Pharmazie	<ul style="list-style-type: none"> – Englischsprachiges Programm (JTW) – Nicht für japanische Staatsbürger – TOEFL oder IELTS erforderlich – Für Forschungsvorhaben ungeeignet. – Im Referat Internationale Angelegenheiten – Bis 15.12.
Obihiro University of Agriculture and Veterinary Medicine, Obihiro www.obihiro.ac.jp	Tiermedizin	Im Fachbereich erfragen (Ansprechpartner: Prof. Straubinger, Reinhard.Straubinger@micro.vetmed.uni-muenchen.de)
Osaka University, Osaka www.osaka-u.ac.jp	alle Fachbereiche außer den medizinischen Fächern und Pharmazie	<ul style="list-style-type: none"> – Englischsprachiges Programme (Oussepe, Frontier Lab) – Im Referat Internationale Angelegenheiten – Bis 15.12.
Saitama University, Saitama www.saitama-u.ac.jp	Japanologie	Im Fachbereich erfragen (Ansprechpartner: Dr. Kasai, yoshiharu.kasai@lrz.uni-muenchen.de)
Saitama University, Saitama www.saitama-u.ac.jp	Fachbereiche 9, 10, 12 – 15	<ul style="list-style-type: none"> – Englischsprachiges Programm – Im Referat Internationale Angelegenheiten – Nur für 2 Semester – Bis 15.12
Shiga University www.shiga-u.ac.jp	Gehörlosen- u. Schwerhörigenpädagogik	Im Fachbereich erfragen (Ansprechpartner: Prof. Leonhardt, leonh@spedu.uni-muenchen.de)
Sophia University, Tokyo www.sophia.ac.jp/	BWL	Im Fachbereich erfragen (Ansprechpartner: Dr. Stenke, stenke@bwl.lmu.de)
Surugadai University, Tokyo www.surugadai.ac.jp	Japanologie	Im Fachbereich erfragen (Ansprechpartner: Dr. Kasai, yoshiharu.kasai@lrz.uni-muenchen.de)
Taisho University, Tokyo www.tais.ac.jp	Japanologie	Im Fachbereich erfragen (Ansprechpartner: Dr. Kasai, yoshiharu.kasai@lrz.uni-muenchen.de)
Tokyo University, Tokyo www.u-tokyo.ac.jp/en/academics/ustep.html	alle Fachbereiche außer den medizinischen Fächern, Pharmazie und Jura	<ul style="list-style-type: none"> – Fachstudium in japanischer/englischer Sprache (USTEP U) – Nur für Bachelor-Studenten oder Magister/Diplom/Staatsexamen-Studenten bis 6. Semester – Im Referat Internationale Angelegenheiten – Bis 15.12 – Je nachdem, ob die Unterrichtssprache an der jeweiligen Fakultät Englisch oder Japanisch ist, müssen Japanisch- oder Englischkenntnisse (zwingend TOEFL oder IELTS) nachgewiesen werden.
Tokyo University, Tokyo www.u-tokyo.ac.jp/en/academics/ustep.html	alle Fachbereiche außer den medizinischen Fächern und Pharmazie	<ul style="list-style-type: none"> – Fachstudium in japanischer/englischer Sprache (USTEP G) – Nur für Master-Studenten oder Magister/Diplom/Staatsexamen-Studenten ab 6. Semester – Im Referat Internationale Angelegenheiten – Bis 15.12. – Je nachdem, ob die Unterrichtssprache an der jeweiligen Fakultät Englisch oder Japanisch ist, müssen Japanisch- oder Englischkenntnisse (zwingend TOEFL oder IELTS) nachgewiesen werden.
Tokyo University, Tokyo www.u-tokyo.ac.jp	Medizin	Im Fachbereich erfragen (Ansprechpartner: Lisa Lechner, lisa.lechner@med.uni-muenchen.de)
Tsukuba University, Tokyo www.tsukuba.ac.jp	Jura	Im Fachbereich erfragen (Ansprechpartner: Prof. Ries, gerhard.ries@jura.uni-muenchen.de)

Tsukuba University, Tokyo www.tsukuba.ac.jp	BWL	Im Fachbereich erfragen (Ansprechpartner: Dr. Stenke, stenke@bwl.lmu.de)
Tsukuba University, Tokyo www.tsukuba.ac.jp	Gehörlosen- u. Schwerhörigenpädagogik	Im Fachbereich erfragen (Ansprechpartner: Prof. Leonhardt, leonh@spedu.uni-muenchen.de)
Waseda University, Tokyo www.waseda.jp	Japanologie	Im Fachbereich erfragen (Ansprechpartner: Dr. Kasai, yoshiharu.kasai@lrz.uni-muenchen.de)

Jordanien

German-Jordanian University, Amman www.gju.edu.jo	DaF	Im Fachbereich erfragen (Ansprechpartner: Prof. Roche, roche@daf.uni-muenchen.de)
--	-----	---

Kanada

Bishop's University, Sherbrooke www.ubishops.ca	alle Fachbereiche außer den medizinischen Fächern und Pharmazie	<ul style="list-style-type: none"> – Im Referat Internationale Angelegenheiten – Bis 15.12. – Verfügbarkeit des gewünschten Studienganges unbedingt nachprüfen unter http://echanges-etudiants.crepuq.qc.ca/ → „Étudiants inscrits dans un établissement universitaire hors Québec“ – Unterlagen werden bis Ende März an die Universität weitergeleitet. Eine Garantie auf einen Studienplatz gibt es nicht, da kein bilaterales Abkommen mit dieser Hochschule existiert und LMU-Bewerber mit allen anderen Bewerbern aus Bayern um die zur Verfügung stehenden Plätze konkurrieren müssen. – Nicht verfügbar für 2018/19
Concordia University, Montréal www.concordia.ca	alle Fachbereiche außer den medizinischen Fächern, Pharmazie	<ul style="list-style-type: none"> – Im Referat Internationale Angelegenheiten – „Graduate Studies“: Master-Studierende müssen zum Zeitpunkt der Bewerbung bereits in einem Masterstudiengang immatrikuliert sein. – Bis 15.12. – TOEFL oder IELTS erforderlich
Carleton University, Ottawa www.carleton.ca	alle Fachbereiche außer den medizinischen Fächern, Pharmazie	<ul style="list-style-type: none"> – Im Referat Internationale Angelegenheiten – Bis 15.12. – Für „Graduates“: TOEFL oder IELTS erforderlich
Dalhousie University, Halifax www.dal.ca	alle Fachbereiche außer den medizinischen Fächern und Pharmazie und Jura	<ul style="list-style-type: none"> – Im Referat Internationale Angelegenheiten – Bis 15.12. – Nur „undergraduate“
Ecole nationale d'administration publique (ENAP) www.enap.quebec.ca	alle Fachbereiche außer den medizinischen Fächern und Pharmazie	<ul style="list-style-type: none"> – Im Referat Internationale Angelegenheiten – Bis 15.12. – Verfügbarkeit des gewünschten Studienganges unbedingt nachprüfen unter http://echanges-etudiants.crepuq.qc.ca/ → „Étudiants inscrits dans un établissement universitaire hors Québec“ – Ausschließlich für Master-Studierende – Unterlagen werden bis Ende März an die Universität weitergeleitet. Eine Garantie auf einen Studienplatz gibt es nicht, da kein bilaterales Abkommen mit dieser Hochschule existiert und LMU-Bewerber mit allen anderen Bewerbern aus Bayern um die zur Verfügung stehenden Plätze konkurrieren müssen. – Französischsprachig
McGill University, Montréal www.mcgill.ca	alle Fachbereiche außer den medizinischen Fächern und Pharmazie	<ul style="list-style-type: none"> – Im Referat Internationale Angelegenheiten – Bis 15.12. – Nur „undergraduate studies“
McMaster University, Hamilton www.mcmaster.ca	alle Fachbereiche außer den medizinischen Fächern und Pharmazie	<ul style="list-style-type: none"> – Im Referat Internationale Angelegenheiten – Bis 15.12. – Nicht für 2018/2019
Simon Fraser University, Burnaby www.sfu.ca	alle Fachbereiche außer den medizinischen Fächern, Pharmazie und BWL	<ul style="list-style-type: none"> – Im Referat Internationale Angelegenheiten – Bis 15.12. – Austausch für maximal 2 Trimester. Die Kurse des Sommertrimesters sind auch für Austauschstudenten zugänglich – TOEFL/IELTS erforderlich
Université de Montréal, Montréal www.umontreal.ca	alle Fachbereiche außer den medizinischen Fächern und Pharmazie	<ul style="list-style-type: none"> – Im Referat Internationale Angelegenheiten – Bis 15.12. – Die HEC ist nicht Teil des Austausches – Die Kurse des Sommertrimesters sind auch für Austauschstudenten zugänglich! – Französischsprachig

Université de Sherbrooke, Sherbrooke www.usherbrooke.ca	alle Fachbereiche außer den medizinischen Fächern und Pharmazie	<ul style="list-style-type: none"> – Im Referat Internationale Angelegenheiten – Bis 15.12. – Verfügbarkeit des gewünschten Studienganges unbedingt nachprüfen unter http://echanges-etudiants.crepuq.qc.ca/ → „Étudiants inscrits dans un établissement universitaire hors Québec“ – Unterlagen werden bis Ende März an die Universität weitergeleitet. Eine Garantie auf einen Studienplatz gibt es nicht, da kein bilaterales Abkommen mit dieser Hochschule existiert und LMU-Bewerber mit allen anderen Bewerbern aus Bayern um die zur Verfügung stehenden Plätze konkurrieren müssen. – Französischsprachig
Université du Québec à Chicoutimi www.uqac.ca	alle Fachbereiche außer den medizinischen Fächern und Pharmazie	<ul style="list-style-type: none"> – Im Referat Internationale Angelegenheiten – Bis 15.12. – Verfügbarkeit des gewünschten Studienganges unbedingt nachprüfen unter http://echanges-etudiants.crepuq.qc.ca/ → „Étudiants inscrits dans un établissement universitaire hors Québec“ – Unterlagen werden bis Ende März an die Universität weitergeleitet. Eine Garantie auf einen Studienplatz gibt es nicht, da kein bilaterales Abkommen mit dieser Hochschule existiert und LMU-Bewerber mit allen anderen Bewerbern aus Bayern um die zur Verfügung stehenden Plätze konkurrieren müssen. – Französischsprachig
Université du Québec à Montréal www.uqam.ca	alle Fachbereiche außer den medizinischen Fächern und Pharmazie	<ul style="list-style-type: none"> – Im Referat Internationale Angelegenheiten – Bis 15.12. – Verfügbarkeit des gewünschten Studienganges unbedingt nachprüfen unter http://echanges-etudiants.crepuq.qc.ca/ → „Étudiants inscrits dans un établissement universitaire hors Québec“ – Unterlagen werden bis Ende März an die Universität weitergeleitet. Eine Garantie auf einen Studienplatz gibt es nicht, da kein bilaterales Abkommen mit dieser Hochschule existiert und LMU-Bewerber mit allen anderen Bewerbern aus Bayern um die zur Verfügung stehenden Plätze konkurrieren müssen. – Französischsprachig
Université du Québec à Rimouski www.uqar.ca	alle Fachbereiche außer den medizinischen Fächern und Pharmazie	<ul style="list-style-type: none"> – Im Referat Internationale Angelegenheiten – Bis 15.12. – Verfügbarkeit des gewünschten Studienganges unbedingt nachprüfen unter http://echanges-etudiants.crepuq.qc.ca/ → „Étudiants inscrits dans un établissement universitaire hors Québec“ – Unterlagen werden bis Ende März an die Universität weitergeleitet. Eine Garantie auf einen Studienplatz gibt es nicht, da kein bilaterales Abkommen mit dieser Hochschule existiert und LMU-Bewerber mit allen anderen Bewerbern aus Bayern um die zur Verfügung stehenden Plätze konkurrieren müssen. – Französischsprachig
Université du Québec à Trois-Rivières www.uqtr.ca	alle Fachbereiche außer den medizinischen Fächern und Pharmazie	<ul style="list-style-type: none"> – Im Referat Internationale Angelegenheiten – Bis 15.12. – Verfügbarkeit des gewünschten Studienganges unbedingt nachprüfen unter http://echanges-etudiants.crepuq.qc.ca/ → „Étudiants inscrits dans un établissement universitaire hors Québec“ – Unterlagen werden bis Ende März an die Universität weitergeleitet. Eine Garantie auf einen Studienplatz gibt es nicht, da kein bilaterales Abkommen mit dieser Hochschule existiert und LMU-Bewerber mit allen anderen Bewerbern aus Bayern um die zur Verfügung stehenden Plätze konkurrieren müssen. – Französischsprachig
Université du Québec en Abitibi-Témiscamingue www.uqat.ca	alle Fachbereiche außer den medizinischen Fächern und Pharmazie	<ul style="list-style-type: none"> – Im Referat Internationale Angelegenheiten – Bis 15.12. – Verfügbarkeit des gewünschten Studienganges unbedingt nachprüfen unter http://echanges-etudiants.crepuq.qc.ca/ → „Étudiants inscrits dans un établissement universitaire hors Québec“ – Unterlagen werden bis Ende März an die Universität weitergeleitet. Eine Garantie auf einen Studienplatz gibt es nicht, da kein bilaterales Abkommen mit dieser Hochschule existiert und LMU-Bewerber mit allen anderen Bewerbern aus Bayern um die zur Verfügung stehenden Plätze konkurrieren müssen. – Französischsprachig
Université du Québec en Outaouais www.uqo.ca	alle Fachbereiche außer den medizinischen Fächern und Pharmazie	<ul style="list-style-type: none"> – Im Referat Internationale Angelegenheiten – Bis 15.12. – Verfügbarkeit des gewünschten Studienganges unbedingt nachprüfen unter http://echanges-etudiants.crepuq.qc.ca/ → „Étudiants inscrits dans un établissement universitaire hors Québec“

		<ul style="list-style-type: none"> - Unterlagen werden bis Ende März an die Universität weitergeleitet. Eine Garantie auf einen Studienplatz gibt es nicht, da kein bilaterales Abkommen mit dieser Hochschule existiert und LMU-Bewerber mit allen anderen Bewerbern aus Bayern um die zur Verfügung stehenden Plätze konkurrieren müssen. - Französischsprachig
Université Laval, Québec www.ulaval.ca	alle Fachbereiche außer den medizinischen Fächern, Pharmazie, Psychologie und Pädagogik	<ul style="list-style-type: none"> - Im Referat Internationale Angelegenheiten - Bis 15.12. - Französischsprachig - Auf Master- bzw. Promotionsebene ebenfalls ausgeschlossen: Biochemie, Biologie, Ethnologie, KW, VWL - Ohne DELF B2 oder Französisch-Abitur muß ein Online-Sprachtest abgelegt werden, von dem die Zulassung abhängt
University of Alberta, Edmonton www.ualberta.ca	alle Fachbereiche außer den medizinischen Fächern, Jura	<ul style="list-style-type: none"> - Im Referat Internationale Angelegenheiten - Business-Kurse nur für BWL-Studierende - Graduate Studies: TOEFL oder IELTS erforderlich - Bis 15.12.
University of Alberta, Edmonton www.ualberta.ca	alle Fachbereiche außer den medizinischen Fächern und Pharmazie	<ul style="list-style-type: none"> - Im Referat Internationale Angelegenheiten - Bis 15.12. - Teaching Assistantships im German Department - Bewerber müssen auf Graduate-Niveau studieren können (d.h. Bewerbung ab 5. Semester) - Graduate Studies: TOEFL oder IELTS erforderlich - Zusätzlich zu den normalen Bewerbungsunterlagen ist ein Unterrichtskonzept im Umfang von 1-2 Seiten für eine 60-minütige Unterrichtsstunde in einem Konversationskurs mit 10 Studenten im zweiten Jahr Deutsch. Die Stunde wird etwa in der Mitte des ersten Semesters des zweiten Studienjahres gehalten. - Nur Muttersprachler
University of Alberta, Edmonton www.ualberta.ca	Medizin	Im Fachbereich erfragen (Ansprechpartner: Lisa Lechner, lisa.lechner@med.uni-muenchen.de)
University of Alberta, Edmonton www.ualberta.ca	Fachbereiche 9 – 16, 20	<ul style="list-style-type: none"> - Gemeinsame Promotionsstudiengänge für Doktoranden der Fachbereiche 9 – 16, 20 und der Sozial- und Wirtschaftsgeschichte - Ansprechpartner: Dr. Trautmann (trautmann@lmu.de)
University of British Columbia, Vancouver www.ubc.ca	Amerikanistik	<ul style="list-style-type: none"> - Im Referat Internationale Angelegenheiten - Bis 15.12. - Vorzugsweise für Bachelor-Studenten, Master-Studenten müssen mit Problemen bei Kursbelegung rechnen
University of British Columbia, Vancouver www.ubc.ca	Politische Wissenschaft	<ul style="list-style-type: none"> - Im Referat Internationale Angelegenheiten - Bis 15.12. - Vorzugsweise für Bachelor-Studenten, Master-Studenten müssen mit Problemen bei Kursbelegung rechnen
University of British Columbia, Vancouver www.ubc.ca	Kommunikationswissenschaft	Im Fachbereich erfragen (Ansprechpartner: Angela Nienierza, angela.nienierza@ifkw.lmu.de)
University of British Columbia, Vancouver www.ubc.ca	Chemie	<ul style="list-style-type: none"> - Im Fachbereich erfragen (Ansprechpartner: Dr. Engel, Thomas.Engel@lmu.de) - Nur für weit fortgeschrittene Studierende im Bachelor
University of British Columbia, Vancouver www.ubc.ca	alle Fachbereiche außer den medizinischen Fächern, Pharmazie, Jura, Amerikanistik, Politik, KW, BWL, Chemie	<ul style="list-style-type: none"> - Im Referat Internationale Angelegenheiten - Bis 15.12. - Vorzugsweise für Bachelor-Studenten, Master-Studenten müssen mit Problemen bei Kursbelegung rechnen
University of Calgary, Calgary www.ucalgary.ca	alle Fachbereiche außer den medizinischen Fächern, Pharmazie	<ul style="list-style-type: none"> - Im Referat Internationale Angelegenheiten - Bis 15.12. - TOEFL oder IELTS erforderlich - Nur "undergraduate"
University of Saskatchewan, Saskatoon www.usask.ca	Medizin	Im Fachbereich erfragen (Ansprechpartner: Lisa Lechner, lisa.lechner@med.uni-muenchen.de)
University of Toronto, Toronto, St. George Campus www.utoronto.ca	alle Fachbereiche außer den medizinischen Fächern und Pharmazie	<ul style="list-style-type: none"> - Im Referat Internationale Angelegenheiten - Bis 15.12. - Studenten müssen Kurse in derjenigen Fakultät („faculty“) besuchen, in der sie eingeschrieben sind. - Ausgeschlossene Programme: Rehabilitation Science, Occupational Therapy, Nursing, MBA, Master of Financial Economics, LLM, Bachelor of Education - TOEFL oder IELTS erforderlich
University of Toronto, Mississauga www.utm.utoronto.ca	alle Fachbereiche außer den medizinischen Fächern und Pharmazie	<ul style="list-style-type: none"> - Im Referat Internationale Angelegenheiten - Bis 15.12. - Studenten müssen Kurse in derjenigen Fakultät („faculty“) besuchen, in der sie eingeschrieben sind. - Ausgeschlossene Programme: Rehabilitation Science,

		Occupational Therapy, Nursing, MBA, Master of Financial Economics, LLM, Bachelor of Education – TOEFL oder IELTS erforderlich
University of Toronto, Scarborough www.utoronto.ca	alle Fachbereiche außer den medizinischen Fächern und Pharmazie	– Im Referat Internationale Angelegenheiten – Bis 15.12. – Studenten müssen Kurse in derjenigen Fakultät („faculty“) besuchen, in der sie eingeschrieben sind. – Ausgeschlossene Programme: Rehabilitation Science, Occupational Therapy, Nursing, MBA, Master of Financial Economics, LLM, Bachelor of Education – TOEFL oder IELTS erforderlich

Kolumbien

Universidad del Cauca, Popayan www.ucauca.edu.co	Ethnologie	Im Fachbereich erfragen (Ansprechpartner: Dr. Josef Drexler, josef.drexler@ethnologie.lmu.de)
Universidad del Rosario, Bogota www.urosario.edu.co	Medizin	Im Fachbereich erfragen (Ansprechpartner: Lisa Lechner, lisa.lechner@med.uni-muenchen.de)
Universidad del Rosario, Bogota www.urosario.edu.co	alle Fachbereiche außer den medizinischen Fächern und Pharmazie	– Im Referat Internationale Angelegenheiten – Bis 15.06. – LMU-Studierende haben während ihres Austauschsemesters die Möglichkeit, ein „International Certificate“ in einem von 6 Bereichen zu erlangen. Weitere Info erhalten Sie in unserer Sprechstunde.
Universidad Libre Seccional Cali, Cali www.unilibrecali.edu.co	Medizin	Im Fachbereich erfragen (Ansprechpartner: Lisa Lechner, lisa.lechner@med.uni-muenchen.de)
Universidad Nacional de Colombia, Bogota www.unal.edu.co	alle Fachbereiche außer den medizinischen Fächern und Pharmazie	– Im Referat Internationale Angelegenheiten – Bis 15.06. – auch andere Standorte der UNAL sind möglich

Korea

Changwon National University, Changwon www.changwon.ac.kr	BWL	Im Fachbereich erfragen (Ansprechpartner: Dr. Stenke, stenke@bwl.lmu.de)
Dong-A University, Busan www.donga.ac.kr	DaF	Im Fachbereich erfragen (Ansprechpartner: Prof. Roche, roche@daf.uni-muenchen.de)
Ewha Womans University, Seoul www.ewha.ac.kr	BWL	Im Fachbereich erfragen (Ansprechpartner: Dr. Stenke, stenke@bwl.lmu.de)
Hyupsung University, Seoul www.uhs.ac.kr	Evangelische Theologie	Im Fachbereich erfragen (Ansprechpartner: Prof. Schwab, ulrich.schwab@lmu.de)
Kyonggi University, Suwon www.kyonggi.ac.kr	Theaterwissenschaft	– Im Referat Internationale Angelegenheiten – Bis 15.12.
Seoul National University, Seoul www.snu.ac.kr	Jura	Im Fachbereich erfragen (Ansprechpartner: Robin Leick robin.leick@jura.uni-muenchen.de)
Seoul National University, Seoul www.snu.ac.kr	Komparatistik	Im Fachbereich erfragen (Ansprechpartner: Dr. Packard, s.packard@lrz.uni-muenchen.de)
Seoul National University, Seoul www.snu.ac.kr	alle Fachbereiche außer den medizinischen Fächern, Pharmazie, Jura und Komparatistik	– Im Referat Internationale Angelegenheiten – Bis 15.12.
Sogang University, Seoul www.sogang.ac.kr	alle Fachbereiche außer den medizinischen Fächern und Pharmazie	– Im Referat Internationale Angelegenheiten – Bis 15.12.
Sungkyunkwan University, Seoul www.skku.edu	Politische Wissenschaft	– Im Referat Internationale Angelegenheiten – Bis 15.12.
Yonsei University, Seoul www.yonsei.ac.kr	alle Fachbereiche außer den medizinischen Fächern, Pharmazie, BWL, Musik und Jura	– Im Referat Internationale Angelegenheiten – Bis 15.12.
Yonsei University, Seoul www.yonsei.ac.kr	BWL	Im Fachbereich erfragen (Ansprechpartner: Dr. Stenke, stenke@bwl.lmu.de)

Kuba

Universidad de La Habana, Havanna www.uh.cu	Ethnologie	– Im Referat Internationale Angelegenheiten – Bis 15.12.
--	------------	---

Mexiko

Benemérita Universidad Autónoma de Puebla, Puebla www.buap.mx	Politische Wissenschaft	– Im Referat Internationale Angelegenheiten – Bis 15.12.
--	-------------------------	---

Benemérita Universidad Autónoma de Puebla, Puebla www.buap.mx	alle Fachbereiche außer den medizinischen Fächern und Pharmazie	– Im Referat Internationale Angelegenheiten – Bis 15.12.
--	---	---

Benemérita Universidad Autónoma de Puebla, Puebla www.buap.mx	Medizin	Im Fachbereich erfragen (Ansprechpartner: Lisa Lechner, lisa.lechner@med.uni-muenchen.de)
--	---------	---

Centro de Investigaciones y Estudios Superiores en Antropología Social, Mexico City www.ciesas.edu.mx	Ethnologie	Im Fachbereich erfragen (Ansprechpartner: Prof. Dürr, Eveline.Duerr@vka.fak12.uni-muenchen.de)
--	------------	--

Colegio de Medicos Postgraduados IMSS, Mexico City www.cmpimss.org	Medizin	Im Fachbereich erfragen (Ansprechpartner: Prof. Radon, katja.radon@med.uni-muenchen.de)
---	---------	---

El Colegio de Mexico, Mexico City www.colmex.mx	alle Fachbereiche außer den medizinischen Fächern und Pharmazie	– Im Referat Internationale Angelegenheiten – Bis 15.12.
--	---	---

Universidad de las Américas, Puebla www.udlap.mx	alle Fachbereiche außer den medizinischen Fächern und Pharmazie	– Im Referat Internationale Angelegenheiten – Bis 15.12.
---	---	---

Universidad Nacional Autonoma de Mexico, Mexico City www.unam.mx	alle Fachbereiche außer den medizinischen Fächern, Pharmazie, Geographie, BWL und KW	– Im Referat Internationale Angelegenheiten – Bis 15.12.
---	--	---

Universidad Nacional Autonoma de Mexico, Mexico City www.unam.mx	Geographie	Im Fachbereich erfragen (Ansprechpartner: Prof. Baume, o.baume@lrz.uni-muenchen.de)
---	------------	---

Universidad Nacional Autonoma de Mexico, Mexico City www.unam.mx	BWL	Im Fachbereich erfragen (Ansprechpartner: Dr. Stenke, stenke@bwl.lmu.de)
---	-----	--

Universidad Nacional Autonoma de Mexico, Mexico City www.unam.mx	Kommunikationswissenschaft	Im Fachbereich erfragen (Ansprechpartner: Angela Nienierza, angela.nienierza@ifkw.lmu.de)
---	----------------------------	---

Mosambik

Universidade Católica de Moçambique, Beira www.ucm.ac.mz	Medizin	Im Fachbereich erfragen (Ansprechpartner: Prof. Heinen, florian.heinen@med.uni-muenchen.de)
---	---------	---

Neuseeland

University of Otago, Dunedin www.otago.ac.nz	Medizin	Im Fachbereich erfragen (Ansprechpartner: Lisa Lechner, lisa.lechner@med.uni-muenchen.de)
---	---------	---

Oman

Sultan Qaboos University, Muscat www.squ.edu.om	Politische Wissenschaft	– Im Referat Internationale Angelegenheiten – Bis 15.12.
--	-------------------------	---

Pakistan

Quaid-I-Azam University, Islamabad www.qau.edu.pk	Ethnologie	Im Fachbereich erfragen (Ansprechpartner: Prof. Sökefeld, martin.soekfeld@ethnologie.lmu.de)
--	------------	--

Panama

Universidad Especializada de las Americas de la Ciudad de Panama www.udelas.ac.pa	Medizin	Im Fachbereich erfragen (Ansprechpartner: Lisa Lechner, lisa.lechner@med.uni-muenchen.de)
--	---------	---

Peru

Pontificia Universidad Catolica del Peru, Lima www.pucp.edu.pe	Romanische Philologie	Im Fachbereich erfragen (Ansprechpartner: Dr. Eva Stoll, eva.stoll@romanistik.uni-muenchen.de)
Pontificia Universidad Catolica del Peru, Lima www.pucp.edu.pe	Alle Fachbereiche außer Romanistik und den medizinischen Fächern/ Pharmazie	– Im Referat Internationale Angelegenheiten – Bis 15.06.
Universidad Peruana Cayetano Heredia, Lima www.upch.edu.pe	Medizin	Im Fachbereich erfragen (Ansprechpartner: Lisa Lechner, lisa.lechner@med.uni-muenchen.de)

Russland

Immanuel Kant Baltic Federal University, Kaliningrad www.kantiana.ru	alle Fachbereiche außer den medizinischen Fächern und Pharmazie	– Im Referat Internationale Angelegenheiten – Bis 15.12.
Lomonosov Moscow State University, Moskau www.msu.ru/en/	Kommunikationswissenschaft	Im Fachbereich erfragen (Ansprechpartner: Angela Nienierza, angela.nienierza@ifkw.lmu.de)
Moscow State Institute of International Relations (MGIMO), Moskau www.mgimo.ru	BWL	Im Fachbereich erfragen (Ansprechpartner: Dr. Stenke, stenke@bwl.lmu.de)
Moscow State Institute of International Relations (MGIMO), Moskau www.mgimo.ru	Jura	– Im Referat Internationale Angelegenheiten – Bis 15.12.
Moscow State Institute of International Relations (MGIMO), Moskau www.mgimo.ru	alle Fachbereiche außer den medizinischen Fächern, Pharmazie, BWL, Jura	– Im Referat Internationale Angelegenheiten – Bis 15.12.
North-West Institute of Management, St. Petersburg szuu.ranepa.ru/english	Politische Wissenschaft	– Nur Bachelor-Studierende – Im Referat Internationale Angelegenheiten – Bis 15.12.
Orenburg State University, Orenburg www.osu.ru	alle Fachbereiche außer den medizinischen Fächern und Pharmazie	– Im Referat Internationale Angelegenheiten – Bis 15.12. – Kein Fachstudium, sondern Intensivkurs Russisch
Pushkin State Russian Language Institute, Moskau www.pushkin.institute/en/	Slavische Philologie	Im Fachbereich erfragen (Ansprechpartner: Dr. Ilja Kukuj, kukuj@slavistik.uni-muenchen.de)
Saint Petersburg State University, St. Petersburg http://english.spbu.ru/	Allgemeine und Vergleichende Literaturwissenschaft	Im Fachbereich erfragen (Ansprechpartner: Claudia Agne, c.agne@lmu.de)
Sechenov Moscow Medical University, Moskau www.mma.ru	Medizin	Im Fachbereich erfragen (Ansprechpartner: Prof. Reiser, maximilian.reiser@med.uni-muenchen.de)
State University Higher School of Economics, Moskau www.hse.ru	Geschichte	Im Fachbereich Geschichte erfragen (Ansprechpartner: Dr. Mollenhauer, daniel.mollenhauer@lmu.de)
State University Higher School of Economics, Moskau www.hse.ru	VWL	Im Fachbereich erfragen (Ansprechpartner: Sarah Weise, exchange@econ.lmu.de)
State University Higher School of Economics, Moskau www.hse.ru	Alle Fachbereiche außer den medizinischen Fächern, Pharmazie, Geschichte, VWL	– Im Referat Internationale Angelegenheiten – Bis 15.12.
State University Higher School of Economics, St. Petersburg https://spb.hse.ru/en/	Geschichte	Im Fachbereich Geschichte erfragen (Ansprechpartner: Dr. Schmidt, osteuropastudien@lrz.uni-muenchen.de)
State University Higher School of Economics, St. Petersburg https://spb.hse.ru/en/	VWL	Im Fachbereich erfragen (Ansprechpartner: Sarah Weise, exchange@econ.lmu.de)
State University Higher School of Economics, St. Petersburg https://spb.hse.ru/en/	Alle Fakultäten außer den medizinischen Fächern, Pharmazie, Geschichte, VWL	– Im Referat Internationale Angelegenheiten – Bis 15.12.

Serbien

Univerzitet u Beogradu/University of Belgrade www.bg.ac.rs	Slavische Philologie	Im Fachbereich erfragen (Ansprechpartner: Olga Stojanovic-Frechette, olga.stojanovic@slavistik.uni-muenchen.de)
---	----------------------	---

Singapur

National University of Singapore www.nus.edu.sg	alle Fachbereiche außer den medizinischen Fächern, Pharmazie und BWL	<ul style="list-style-type: none">– Im Referat Internationale Angelegenheiten– Bis 15.12.– Nur für Bachelor-Studierende oder Magister-/ Diplom-Studierende bis zum 6. Fachsemester– An der NUS sind nur die Fächer der Faculty of Arts&Social Sciences, Faculty of Sciences und der School of Computing zugänglich
Singapore Management University www.smu.edu.sg	BWL	Im Fachbereich erfragen (Ansprechpartner: Dr. Stenke, stenke@bwl.lmu.de)
Nanyang Technological University www.ntu.edu.sg	Kommunikationswissenschaft	Im Fachbereich erfragen (Ansprechpartner: Angela Nienierza, angela.nienierza@ifkw.lmu.de)
Nanyang Technological University www.ntu.edu.sg	alle Fachbereiche außer den medizinischen Fächern, Pharmazie und KW	<ul style="list-style-type: none">– Im Referat Internationale Angelegenheiten– Bis 15.12.

Somaliland

University of Hargeisa, Hargeisa www.huniversity.net	Medizin	Im Fachbereich erfragen (Prof. Siebeck, matthias.siebeck@med.uni-muenchen.de)
---	---------	---

Südafrika

Stellenbosch University, Stellenbosch www.sun.ac.za	Musikpädagogik	Im Fachbereich erfragen (Ansprechpartner: Prof. Kertz-Welzel, kertzwelzel@lrz.uni-muenchen.de)
University of Cape Town, Cape Town www.uct.ac.za	Kommunikationswissenschaft	Im Fachbereich erfragen (Ansprechpartner: Angela Nienierza, angela.nienierza@ifkw.lmu.de)

Taiwan

National Chengchi University, Taipei www.nccu.edu.tw	Sinologie	Im Fachbereich erfragen (Ansprechpartner: Sebastian Eicher, sebastian.eicher@ostasien.fak12.uni-muenchen.de)
National Chengchi University, Taipei www.nccu.edu.tw	alle Fachbereiche außer den medizinischen Fächern, Pharmazie und Sinologie	<ul style="list-style-type: none">– Im Referat Internationale Angelegenheiten– Bis 15.12.
National Chung Hsing University, Taichung www.nchu.edu.tw	alle Fachbereiche außer den medizinischen Fächern und Pharmazie	<ul style="list-style-type: none">– Im Referat Internationale Angelegenheiten– Bis 15.12.
National Sun Yat-sen University, Kaohsiung www.oia.nsysu.edu.tw	BWL	Im Fachbereich erfragen (Ansprechpartner Dr. Stenke, stenke@bwl.lmu.de)
National Taiwan University, Taipei www.ntu.edu.tw	Sinologie	Im Fachbereich erfragen (Ansprechpartner: Sebastian Eicher, sebastian.eicher@ostasien.fak12.uni-muenchen.de)
National Taiwan University, Taipei www.ntu.edu.tw	alle Fachbereiche außer den medizinischen Fächern, Pharmazie und Sinologie	<ul style="list-style-type: none">– Im Referat Internationale Angelegenheiten– Bis 15.12.– Chinesisch-Sprachkurs im 2. Semester kostenpflichtig
Tamkang University, New Taipei City www.tku.edu.tw	alle Fachbereiche außer den medizinischen Fächern und Pharmazie	<ul style="list-style-type: none">– Im Referat Internationale Angelegenheiten– Bis 15.12.

Thailand

Chulalongkorn University, Bangkok www.chula.ac.th	alle Fachbereiche außer den medizinischen Fächern und Pharmazie	<ul style="list-style-type: none">– Im Referat Internationale Angelegenheiten– Bis 15.12.
Chulalongkorn University, Bangkok www.chula.ac.th	Medizin	Im Fachbereich erfragen (Ansprechpartner: Prof. Netz, heinrich.netz@med.uni-muenchen.de)
Chulalongkorn University, Bangkok www.chula.ac.th	Kommunikationswissenschaft	Im Fachbereich erfragen (Ansprechpartner: Angela Nienierza, angela.nienierza@ifkw.lmu.de)

Chulalongkorn University, Bangkok www.chula.ac.th	Tiermedizin	Im Fachbereich erfragen (Ansprechpartner: Prof. Palic, d.palic@fisch.vetmed.uni-muenchen.de)
Mahidol University, Bangkok www.mahidol.ac.th	BWL	– Im Fachbereich erfragen (Ansprechpartner: Dr. Stenke, stenke@bwl.lmu.de) – Nur für Master-Studierende
Thammasat University, Bangkok www.tu.ac.th	Politische Wissenschaft	– Im Referat Internationale Angelegenheiten – Bis 15.12.
Thammasat University, Bangkok www.tu.ac.th	alle Fachbereiche außer den medizinischen Fächern und Pharmazie	– Im Referat Internationale Angelegenheiten – Bis 15.12. – Für BBA-Programm (BWL): TOEFL erforderlich

Ukraine

Ivan Franko National University of Lviv, Lviv www.lnu.edu.ua/en/	Jura	Im Fachbereich erfragen (Ansprechpartner: Prof. Dr. Spickhoff, andreas.spickhoff@jura.uni-muenchen.de)
---	------	--

USA

American University, Washington Washington Semester Program https://www.american.edu/spexs/washingtonsemester/	alle Fachbereiche außer den medizinischen Fächern und Pharmazie	– Gebührenpflichtiges Programm aus Praktikum und Kursangeboten – 8.500 US-\$ pro Semester – Im Referat Internationale Angelegenheiten – Für September-Dezember: Bewerbung bis 15.12. – Für Januar – Mai: Bewerbung bis 15.6.
American University, Washington Washington Semester Program https://www.american.edu/spexs/washingtonsemester/	Kommunikationswissenschaft	– Gebührenpflichtiges Programm aus Praktikum und Kursangeboten – 8.500 US-\$ pro Semester – Im Fachbereich erfragen (Ansprechpartner: Angela Nienierza, angela.nienierza@ifkw.lmu.de)
Arizona State University, Tempe www.asu.edu	Anglistik	– Im Fachbereich erfragen (Ansprechpartner: Dr. Waxenberger, Gaby.Waxenberger@anglistik.uni-muenchen.de) – Nicht für 2019/20
College of Charleston, Charleston www.cofc.edu	Neurosciences	Im Fachbereich erfragen. (Ansprechpartner: Dr. Kaiser, kaiser.alexander@lmu.de).
Cornell University, Ithaca (Weill Cornell Medical School, New York) www.cornell.edu	Medizin	Im Fachbereich erfragen. (Ansprechpartner: Lisa Lechner, Lisa.Lechner@med.uni-muenchen.de).
Emory University, Atlanta www.emory.edu	Evangelische Theologie	Im Fachbereich erfragen (Ansprechpartner: Prof. Stuckenbruck, loren.stuckenbruck@evtheol.uni-muenchen.de)
Florida State University, Tallahassee www.fsu.edu	BWL	Im Fachbereich erfragen (Ansprechpartner: Dr. Stenke, stenke@bwl.lmu.de)
Georgia State University, Atlanta www.gsu.edu	BWL	Im Fachbereich erfragen (Ansprechpartner: Dr. Stenke, stenke@bwl.lmu.de)
Iowa State University, Ames www.iastate.edu	Tiermedizin	Im Fachbereich erfragen (Ansprechpartner: Prof. Palic, d.palic@fisch.vetmed.uni-muenchen.de)
Lewis & Clark College, Portland www.lclark.edu	Alle geistes- und sozialwissenschaftlichen Fachbereiche	– Stelle als Teaching Assistant – Kursbesuch nur eingeschränkt möglich – Ansprechpartner: Ralf Saborrosch, Ralf.Saborrosch@lrz.uni-muenchen.de
Lutheran School of Theology, Chicago www.lstc.edu	Evangelische Theologie	Im Fachbereich erfragen (Ansprechpartner: Prof. Stuckenbruck, loren.stuckenbruck@evtheol.uni-muenchen.de)
Medical University of South Carolina, Charleston www.musc.edu	Neurosciences	Im Fachbereich erfragen (Ansprechpartner: Dr. Kaiser, kaiser.alexander@lmu.de)
Metropolitan State University of Denver, Denver www.msudenver.edu	BWL	Im Fachbereich erfragen (Ansprechpartner: Dr. Stenke, stenke@bwl.lmu.de)
Northern Kentucky University, Highland Heights www.nku.edu	Amerikanistik	– Im Referat Internationale Angelegenheiten – Bis 15.12. – Nicht für 2019/20
Reed College, Portland www.reed.edu	Alle geistes- und sozialwissenschaftlichen Fachbereiche	– Stelle als Teaching Assistant – Kursbesuch nur eingeschränkt möglich – Ansprechpartner: Ralf Saborrosch, Ralf.Saborrosch@lrz.uni-muenchen.de
St. John's University, New York www.stjohns.edu	BWL	Im Fachbereich erfragen (Ansprechpartner: Dr. Stenke, stenke@bwl.lmu.de)
University of California, Berkeley www.berkeley.edu	Geistes- u. Sozialwissenschaften (Fachbereiche 1,	Doktoranden- und Post-Doktoranden-Programm. Ansprechpartner im Referat Internationale Angelegenheiten: Dr. Jakubowska,

	2, 9 – 15)	anna.Jakubowska@lmu.de. – Informationen unter www.lmu.de/international/ucb – Mindest-Aufenthaltsdauer 1 Jahr
University of Cincinnati, Cincinnati www.uc.edu	alle Fachbereiche außer den medizinischen Fächern, Pharmazie und KW	– Im Referat Internationale Angelegenheiten – Bis 15.12. – Nicht für 2019/20
University of Cincinnati, Cincinnati www.uc.edu	Kommunikationswissenschaft	Im Fachbereich erfragen (Ansprechpartner: Angela Nienierza, angela.nienierza@ifkw.lmu.de)
University of Cincinnati, Cincinnati www.uc.edu	Medizin	Im Fachbereich erfragen (Ansprechpartner: Lisa Lechner, lisa.lechner@med.uni-muenchen.de)
University of Massachusetts, Boston www.umb.edu	alle Fachbereiche außer den medizinischen Fächern und Pharmazie	– Im Referat Internationale Angelegenheiten – Bis 15.12. – College of Advancing and Professional Studies vom Austausch ausgeschlossen – TOEFL erforderlich – Nicht für 2019/20
University of Missouri, Columbia missouri.edu	Kommunikationswissenschaft	Im Fachbereich erfragen (Ansprechpartner: Angela Nienierza, angela.nienierza@ifkw.lmu.de)
University of Notre Dame, Notre Dame www.nd.edu	VWL	Im Fachbereich erfragen (Ansprechpartner: Sarah Weise, exchange@econ.lmu.de)
University of Pittsburgh, Pittsburgh www.pitt.edu	alle Fachbereiche außer den medizinischen Fächern und Pharmazie	– Im Referat Internationale Angelegenheiten – Bis 15.12. – TOEFL/IELTS erforderlich – Nicht für 2019/20
University of South Carolina, Columbia www.sc.edu	BWL	Im Fachbereich erfragen (Ansprechpartner: Dr. Stenke, stenke@bwl.lmu.de)
University of Utah, Salt Lake City www.utah.edu	alle Fachbereiche außer den medizinischen Fächern und Pharmazie	– Im Referat Internationale Angelegenheiten – Bis 15.12. – TOEFL erforderlich – Nicht für 2019/20
University of Utah, Salt Lake City www.utah.edu	Geologie	Im Fachbereich erfragen (Ansprechpartner: Prof. Friedrich, friedrich@lmu.de)
University of Washington, Seattle www.washington.edu	VWL	Im Fachbereich erfragen (Ansprechpartner: Sarah Weise, exchange@econ.lmu.de)
University of Wisconsin, Madison www.wisc.edu	VWL	Im Fachbereich erfragen (Ansprechpartner: Sarah Weise, exchange@econ.lmu.de)
Washington University, St. Louis www.wustl.edu	Geistes- u. Sozialwissenschaften	– Im Referat Internationale Angelegenheiten – Bis 15.12. – Master Degree im German Department muß abgelegt werden – Teaching Assistantship im German Department – 3. Gutachten erforderlich – TOEFL erforderlich – Priorität für Studierende der Germanistik, andere Bewerber müssen akademisches Interesse an dt. Literatur und Kultur nachweisen können – Nur Muttersprachler
Wayne State University, Detroit www.wayne.edu	alle Fachbereiche außer den medizinischen Fächern, Pharmazie und Jura	– Im Referat Internationale Angelegenheiten – Bis 15.12. – TOEFL erforderlich. Ausnahme: Studium an der LMU wird in englischer Sprache absolviert – Psychologie nur nach Absprache mit dem Fachbereich an der Wayne State University – Bei Antritt des Studiums mindestens 7. Semester – Semesteraufenthalte sollten im Herbstsemester stattfinden (September-Dezember), nur in Ausnahmefällen ist Winter term (Januar-April) möglich.
Vietnam		
Da Nang University, Da Nang www.udn.vn	Medizin	Im Fachbereich erfragen (Ansprechpartner: Prof. Netz, heinrich.netz@med.uni-muenchen.de)
Ho Chi Minh City University of Medicine and Pharmacy, Ho Chi Minh City www.yds.edu.vn	Medizin	Im Fachbereich erfragen (Ansprechpartner: Prof. Netz, heinrich.netz@med.uni-muenchen.de)