







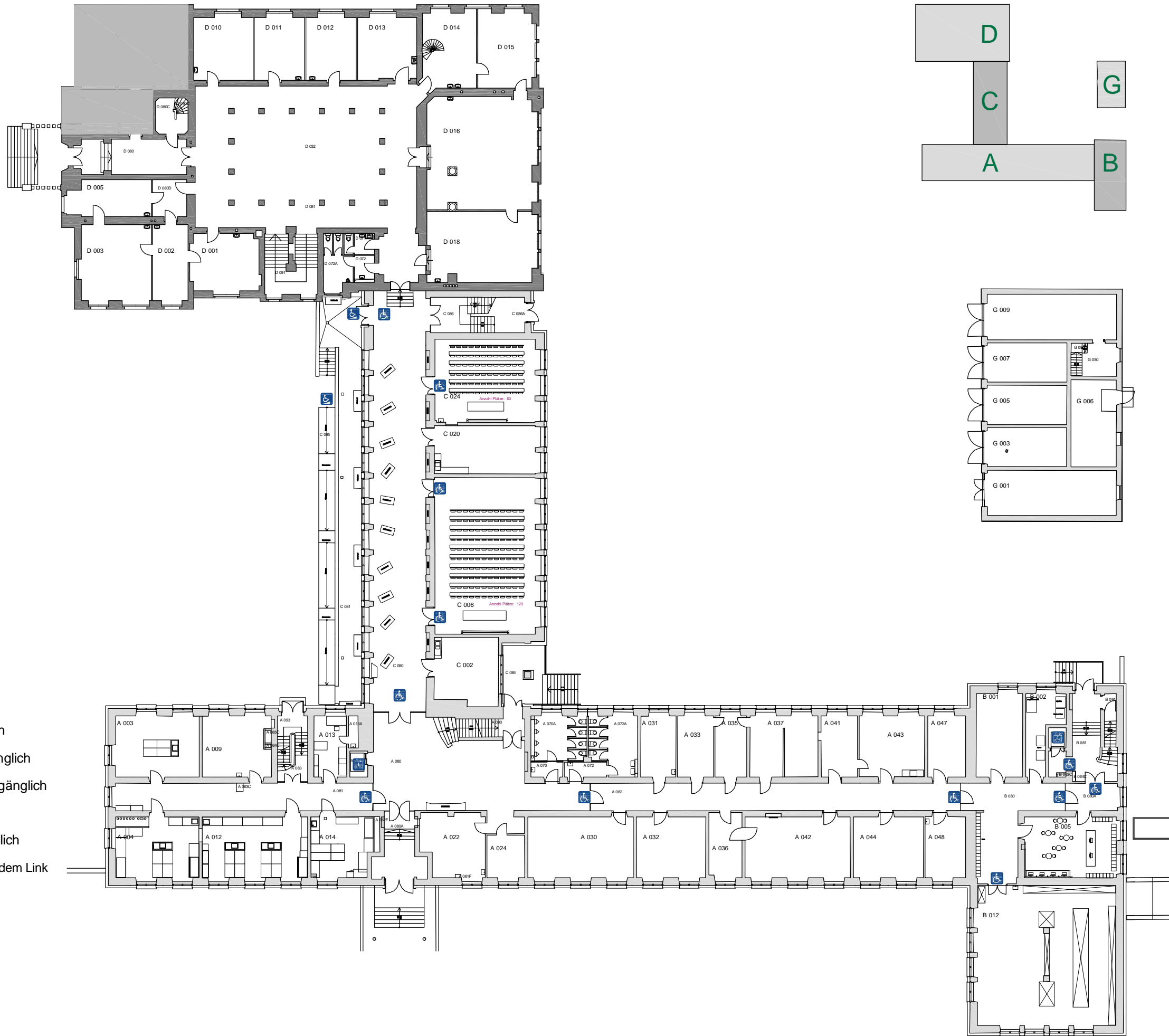


-  Rampe voll zugänglich
-  Rampe einge. zugänglich
-  Gebäude voll zugänglich
-  Gebäude einge. zugänglich
-  Personenaufzug voll zugänglich
-  Personenaufzug einge. zugänglich
-  WC voll zugänglich
-  WC eingeschränkt zugänglich

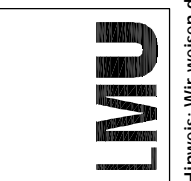
Ergänzende Informationen unter dem Link  
[www.lmu.de/barrierefrei](http://www.lmu.de/barrierefrei)



Bauwerk,  
 Gebäudenummer:  
**LUISENSTR.37, RICHARD-WAGNER-STR.10**  
 1120,1122,1123,1125 und 1110

Dienstgebäude:  
 Referat IV.1 (Planung, Bau, Bewirtschaftung)  
 Georgenstr. 7  
 80799 München

**LUDWIG-  
 MAXIMILIANS-  
 UNIVERSITÄT  
 MÜNCHEN**



Maßstab:  
 Nein

Plindatum:  
 20.06.2016

Planinhalt:  
 Grundriss

Gschoss:  
**Erdgeschoss**

Hinweis: Wir weisen darauf hin, dass die Ihnen zur Verfügung gestellten Planunterlagen keinen Anspruch auf maßliche Richtigkeit sowie Vollständigkeit erheben und vom jeweiligen Auftragnehmer eigenverantwortlich zu prüfen sind.