



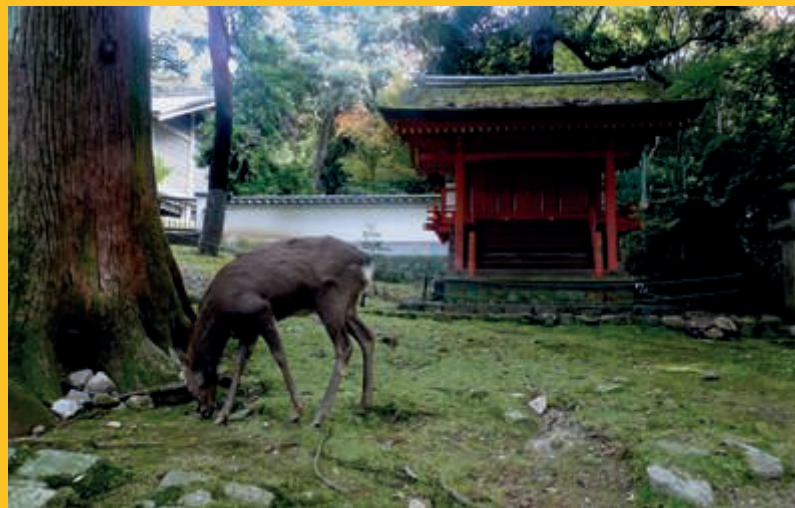
LUDWIG-  
MAXIMILIANS-  
UNIVERSITÄT  
MÜNCHEN

INTERNATIONALE ANGELEGENHEITEN  
INTERNATIONAL OFFICE



# LMUexchange

Außereuropäischer Studentenaustausch



# IHRE BEWERBUNG BEIM REFERAT INTERNATIONALE ANGELEGENHEITEN

LMU-Austauschstipendien können fachgebunden oder allgemein sein. Allgemeine Austauschplätze vergibt das Referat Internationale Angelegenheiten. Für fachspezifische Austauschplätze wenden Sie sich bitte direkt an den angegebenen Betreuer, der auf der Liste der Austauschpartnerhochschulen zu finden ist.

## VORAUSSETZUNGEN

- Immatrikulation an der LMU zum Zeitpunkt der Bewerbung und für den gesamten Zeitraum des Auslandsaufenthalts.
- Ausreichende Sprachkenntnisse in der Unterrichtssprache zum Zeitpunkt der Bewerbung.

## DAUER DES AUFENTHALTES

Ein Semester oder akademisches Jahr (entsprechend der Semestereinteilung der Zieluniversität).

## BEWERBUNGSTERMINE

- Nordamerika: 15.12. (für das im September beginnende akademische Jahr)
- Mittelamerika/Karibik (einschl. Ecuador): 15.12. (für das im September beginnende akademische Jahr)
- Asien: 15.12. (für das im September beginnende akademische Jahr)
- Australien: 15.06. (für das im März beginnende akademische Jahr)
- Südamerika (ohne Ecuador): 15.06. (für das im März beginnende akademische Jahr)

## BEWERBUNGSUNTERLAGEN

Unsere Formulare und Vordrucke finden Sie unter: [www.lmu.de/international/austauschbewerbung](http://www.lmu.de/international/austauschbewerbung)

Eine kleine Bitte: Reichen Sie Ihre Bewerbung als lose Blattsammlung in einem Umschlag ohne Bewerbungsmappen, Heftklammern, Klarsichthüllen, doppelseitige Kopien oder DIN A3-Kopien ein, da Ihre Unterlagen sonst im automatischen Einzug unseres Kopierers hängen bleiben ☺

- Bewerbungsformular für Austauschstipendien der LMU
- Tabellarischer Lebenslauf (1 – 2 Seiten)
- Akademische Gutachten von zwei unterschiedlichen Gutachtern, wenn möglich in englischer Sprache (jedes Gutachten besteht aus der Vorlage für die Zusammenfassung und einem frei formulierten Text).
- Unbeglaubigter Notenkontoauszug (LSF) oder alternativ unbeglaubigtes Transcript of Records, d.h. Notenübersicht auf LMU-Formblatt (nur wenn kein Notenkontoauszug möglich)
- Unbeglaubigte Kopie des Abiturzeugnisses
- Nachweis der Sprachkenntnisse. In der Regel genügt das DAAD-Sprachzeugnis, das von den jeweiligen DAAD-Sprachlektoren an der LMU ausgestellt wird. Sind andere Sprachtests zwingend erforderlich, ist dies im Überblick über die verfügbaren Austauschabkommen angegeben.
- Kopie des Reisepasses, der für den gesamten Zeitraum des Aufenthaltes gültig ist.



# DAS PROGRAMM LMUexchange

## BEWERBUNGSVERFAHREN

### Informieren und Entscheiden

- Informieren Sie sich über Partneruniversitäten (Semesterzeiten, Unterrichtssprache, fachliche Ausrichtung für Ihr Studienfach, Kursangebot).
- Entscheiden Sie sich für eine Universität und überlegen Sie auch für Sie in Frage kommende Alternativen.

### Bewerben

- Legen Sie notwendige Prüfungen ab (wie z.B. TOEFL, Achtung: evtl. lange Vorlaufzeit).
- Besorgen Sie sich die erforderlichen Gutachten der Dozenten.
- Nutzen Sie während der Vorbereitung Ihrer Bewerbung die Sprechstunden des Referats Internationale Angelegenheiten.
- Reichen Sie Ihre vollständige Bewerbung fristgerecht ein.

### Auswahl durch die LMU

- Auswahlgespräche finden in der Regel Mitte/Ende Januar bzw. Ende Juni/Mitte Juli statt.
- Kriterien: fachliche Qualifikation, Förderungswürdigkeit des Vorhabens, persönliche Eignung.

### Auswahl durch die Partnerhochschule

- Die LMU empfiehlt die ausgewählten Bewerber an die Partneruniversität, oft ist aber eine zusätzliche Direktbewerbung der ausgewählten Bewerber an der Partnerhochschule erforderlich.
- Zusätzlich notwendige Bewerbungsunterlagen erhalten Sie entweder im Referat Internationale Angelegenheiten oder direkt bei der Partneruniversität (Online-Bewerbung).

## STIPENDIENLEISTUNGEN

- Intensive Vor- und Nachbereitung Ihres Auslandsaufenthalts durch das Interkulturelle Begleitprogramm.
- Studiengebührenerlass an der Partnerhochschule. Verwaltungs- und sonstige Gebühren können hingegen anfallen.
- Vereinfachte Zulassung und Betreuung an der Partnerhochschule.
- An manchen Partnerhochschulen zusätzliche finanzielle Unterstützung (Stipendien oder Teaching Assistantships).

## VERPFLICHTUNGEN

- Teilnahme am Interkulturellen Begleitprogramm.
- Fristgerechte Abgabe aller erforderlichen Unterlagen.
- Erstellen eines Erfahrungsberichts, der interessierten Studierenden in der Infothek des Referats Internationale Angelegenheiten und bei Zustimmung auch auf unserer Website zur Verfügung gestellt wird.
- Mithilfe bei der Vorbereitung der nächsten Austauschstudenten, der Betreuung von Studenten der Partneruniversität an der LMU sowie bei Veranstaltungen an der Partneruniversität.

## INTERKULTURELLES BEGLEITPROGRAMM

Sie nehmen begleitend zu den Vorbereitungen auf Ihren Auslandsaufenthalt an einem Interkulturellen Begleitprogramm teil. Dieses ermöglicht Ihnen, sich optimal auf Ihren Auslandsaufenthalt vorzubereiten und Ihre Erfahrungen im Anschluss an den Auslandsaufenthalt sinnvoll in Ihr weiteres Studium zu integrieren.

[www.lmu.de/international/interkulturelles](http://www.lmu.de/international/interkulturelles)

# LMUexchange

## Außereuropäischer Studentenaustausch Partneruniversitäten der LMU

### **Sprachnachweis:**

Solange nicht explizit ein anderer Nachweis verlangt wird, ist das DAAD-Sprachzeugnis ausreichend. Der erforderliche Sprachtest muss bis zum Bewerbungstermin zumindest abgelegt sein, Ergebnisse können nachgereicht werden.

### **Verfügbare Austausche:**

Die folgenden Angaben können immer nur den bei Drucklegung aktuellen Stand wiedergeben. Bis zum Zeitpunkt der Bewerbung können sich sowohl die Liste unserer Kooperationspartner wie auch die Verfügbarkeit von Austauschplätzen bei bestehenden Partnerschaften für das nächste akademische Jahr verändert haben. Vor der Bewerbung sollte daher immer die aktuellste Version dieser Broschüre zu Rate gezogen werden. Sie ist online verfügbar unter [www.lmu.de](http://www.lmu.de) → Studium → International → Studium im Ausland → Downloads → LMUexchange.

### **Beratung:**

Wir empfehlen dringend, während der Vorbereitung der Bewerbung unsere Sprechstunden zu nutzen (Di 9-11.30, Mi 13-15). Eine Anmeldung ist nicht erforderlich.

## **Wichtig:**

Ab dem Wintersemester 2016/17 ist das Bewerbungsformular online zu finden. Drucken Sie dieses Formular nach dem Abschicken der Daten aus und geben Sie diesen Ausdruck zusammen mit den geforderten Dokumenten bei uns ab oder schicken Sie uns die Unterlagen per Post zu. Bewerbungen per E-Mail werden nicht akzeptiert.

Bitte informieren Sie sich über das neue Bewerbungsverfahren unter [www.lmu.de/international/austauschbewerbung](http://www.lmu.de/international/austauschbewerbung)

Universität	Am Austausch beteiligte Fächer	Bewerbung / Bemerkungen
<b>Ägypten</b>		
Sohag University, Sohag www.sohag-univ.edu.eg	Geologie	– Im Referat Internationale Angelegenheiten – Bis 15.12.
<b>Äthiopien</b>		
Addis Ababa University, Addis Ababa www.aau.edu.et	Gehörlosen- u. Schwerhörigenpädagogik	Im Fachbereich erfragen (Ansprechpartner: Prof. Leonhardt, leonh@spedu.uni-muenchen.de)
Jimma University, Jimma www.ju.edu.et	Medizin	Im Fachbereich erfragen (Ansprechpartner: Prof. Siebeck, matthias.siebeck@med.uni-muenchen.de)
<b>Argentinien</b>		
Universidad Nacional del Litoral, Santa Fe www.unl.edu.ar	Philosophie	Im Fachbereich erfragen (Ansprechpartner: Prof. Rapp, office.ch.rapp@lrz.uni-muenchen.de)
Universidad Nacional de San Martin (UNSAM), Buenos Aires www.unsam.edu.ar	Soziologie	Im Fachbereich erfragen (Ansprechpartner: Prof. Lessenich, stephan.lessenich@soziologie.uni-muenchen.de)
<b>Australien</b>		
Curtin University, Perth www.curtin.edu.au	BWL	Im Fachbereich erfragen (Ansprechpartner: Dr. Stenke, stenke@bwl.lmu.de)
Curtin University, Perth www.curtin.edu.au	Alle Fachbereiche außer den medizinischen Fächern, Pharmazie und BWL	– Im Referat Internationale Angelegenheiten – Bis 15.06. – Mindestens 4 Punkte im Abitur – Ansonsten TOEFL oder IELTS erforderlich – Nicht für 2018
Griffith University, Gold Coast www.griffith.edu.au	Alle Fachbereiche außer den medizinischen Fächern und Pharmazie	– Im Referat Internationale Angelegenheiten – Bis 15.06. – Nicht für 2018
Macquarie University, Sydney www.mq.edu.au	Alle Fachbereiche außer den medizinischen Fächern und Pharmazie	– Im Referat Internationale Angelegenheiten – Bis 15.06. – mindestens 7 Punkte in den letzten beiden Schuljahren + DAAD-Sprachtest, ansonsten TOEFL oder IELTS
Monash University, Melbourne www.monash.edu.au	Alle Fachbereiche außer den medizinischen Fächern und Pharmazie	– Im Referat Internationale Angelegenheiten – Bis 15.06.
Queensland University of Technology, Brisbane www.qut.edu.au	Medizin	Im Fachbereich erfragen (Ansprechpartner: Prof. Dr. Sommerhoff, sommerhoff@med.uni-muenchen.de)
Queensland University of Technology, Brisbane www.qut.edu.au	Alle Fachbereiche außer den medizinischen Fächern und Pharmazie	– Im Referat Internationale Angelegenheiten – Bis 15.06. – Nicht für 2018
University of Melbourne, Melbourne www.unimelb.edu.au	Alle Fachbereiche außer den medizinischen Fächern, Pharmazie und KW	– Im Referat Internationale Angelegenheiten – Bis 15.06. – Graduate: Anforderungen des jeweiligen Fachbereichs – Jura nur ab dem 4. Studienjahr
University of Melbourne, Melbourne www.unimelb.edu.au	Kommunikationswissenschaft	Im Fachbereich erfragen (Ansprechpartner: Miriam Schnick, schnick@ifkw.lmu.de)
University of New South Wales, Sydney www.unsw.edu.au	Politische Wissenschaft	– Im Referat Internationale Angelegenheiten – Bis 15.06. – TOEFL oder IELTS
University of New South Wales, Sydney www.unsw.edu.au	BWL	Im Fachbereich erfragen (Ansprechpartner: Dr. Stenke, stenke@bwl.lmu.de)
University of New South Wales, Sydney www.unsw.edu.au	Alle Fachbereiche außer den medizinischen Fächern, Pharmazie und BWL	– Im Referat Internationale Angelegenheiten – Bis 15.06. – Psychologie nur „undergraduate“ – TOEFL oder IELTS
University of Queensland, Brisbane www.uq.edu.au	alle Fachbereiche außer den medizinischen Fächern und Pharmazie	– Im Referat Internationale Angelegenheiten – Bis 15.06. – Psychologie nur auf Bachelor-Niveau – Abiturprüfung Grund- oder Leistungskurs mindestens 9 Punkte,

max. 5 Jahre zurückliegend, ansonsten TOEFL oder IELTS

University of Queensland, Brisbane www.uq.edu.au	Medizin	Im Fachbereich erfragen (Ansprechpartner: Lisa Lechner, lisa.lechner@med.uni-muenchen.de)
University of Sydney, Sydney www.usyd.edu.au	BWL	Im Fachbereich erfragen (Ansprechpartner: Dr. Stenke, stenke@bwl.lmu.de)
University of Sydney, Sydney www.usyd.edu.au	alle Fachbereiche außer den medizinischen Fächern, Pharmazie und BWL	<ul style="list-style-type: none"> <li>– Im Referat Internationale Angelegenheiten</li> <li>– Bis 15.06.</li> <li>– Psychologie und Jura nur „undergraduate“</li> <li>– Abiturprüfung Leistungskurs mindestens 7 Punkte, ansonsten TOEFL oder IELTS</li> </ul>
University of the Sunshine Coast, Sippy Downs www.usc.edu.au	BWL	Im Fachbereich erfragen (Ansprechpartner: Dr. Stenke, stenke@bwl.lmu.de)
University of Western Australia, Perth www.uwa.edu.au	alle Fachbereiche außer den medizinischen Fächern und Pharmazie	<ul style="list-style-type: none"> <li>– Im Referat Internationale Angelegenheiten</li> <li>– Bis 15.06.</li> <li>– Abiturprüfung Grund- oder Leistungskurs mindestens 9 Punkte + DAAD-Sprachtest, ansonsten TOEFL oder IELTS</li> </ul>

## Benin

Institut Supérieur de Management Adonai, Cotonou www.ismadonai.net	Statistik	Im Fachbereich erfragen (Ansprechpartner: Prof. Mittnik, finmetrics@stat.uni-muenchen.de)
Université d'Abomey-Calavi (UAC), Cotonou www.uac.bj	Statistik	Im Fachbereich erfragen (Ansprechpartner: Prof. Mittnik, finmetrics@stat.uni-muenchen.de)

## Bolivien

Universidad Católica Boliviana 'San Pablo', Santa Cruz www.ucb.edu.bo	Medizin	Im Fachbereich erfragen (Ansprechpartner: Lisa Lechner, lisa.lechner@med.uni-muenchen.de)
--	---------	---

## Brasilien

Escola Nacional de Seguros, Rio de Janeiro www.funenseg.org.br	BWL	Im Fachbereich erfragen (Ansprechpartner: Dr. Stenke, stenke@bwl.lmu.de)
Escola Superior de Teologia, Sao Leopoldo www.est.com.br	Evangelische Theologie	Im Fachbereich erfragen (Ansprechpartner: Prof. Lauster, lauster@lmu.de)
Universidade Estadual de Campinas (UNICAMP), Campinas www.unicamp.br	Medizin	Im Fachbereich erfragen (Ansprechpartner: Lisa Lechner, lisa.lechner@med.uni-muenchen.de)
Universidade Estadual de Campinas (UNICAMP), Campinas www.unicamp.br	alle Fachbereiche außer den medizinischen Fächern und Pharmazie	<ul style="list-style-type: none"> <li>– Im Referat Internationale Angelegenheiten</li> <li>– Bis 15.06.</li> </ul>
Universidade Estadual Paulista "Julio de Mesquita Filho" (UNESP), Botucatu www.unesp.br	Medizin	Im Fachbereich erfragen (Ansprechpartner: Lisa Lechner, lisa.lechner@med.uni-muenchen.de)
Universidade Federal da Paraíba, Joao Pessoa www.ufpb.br	Medizin	Im Fachbereich erfragen (Ansprechpartner: Lisa Lechner, lisa.lechner@med.uni-muenchen.de)
Universidade Federal do Parana, Curitiba www.ufpr.br	Medizin	Im Fachbereich erfragen (Ansprechpartner: Lisa Lechner, lisa.lechner@med.uni-muenchen.de)
Universidade Federal de Minas Gerais, Belo Horizonte www.ufmg.br	alle Fachbereiche außer den medizinischen Fächern und Pharmazie	<ul style="list-style-type: none"> <li>– Im Referat Internationale Angelegenheiten</li> <li>– Bis 15.06.</li> </ul>
Universidade Federal de Sao Joao del-Rei, Minas Gerais www.ufsj.edu.br	Fachbereiche 9 – 15	<ul style="list-style-type: none"> <li>– Im Referat Internationale Angelegenheiten</li> <li>– Bis 15.06.</li> </ul>
Universidade de São Paulo, São Paulo www.usp.br/internationaloffice/en/	alle Fachbereiche außer den medizinischen Fächern und Pharmazie	<ul style="list-style-type: none"> <li>– Im Referat Internationale Angelegenheiten</li> <li>– Bis 15.06.</li> </ul>
Universidade de São Paulo, São Paulo www.usp.br/internationaloffice/en/	Jura	Im Fachbereich erfragen (Ansprechpartner: Prof. Dr. Grigoleit, lsgrigoleit@jura.uni-muenchen.de)

## Chile

Pontificia Universidad Católica de Chile, Santiago www.uc.cl	Medizin	Im Fachbereich erfragen (Ansprechpartner: Lisa Lechner, lisa.lechner@med.uni-muenchen.de)
Pontificia Universidad Católica de Chile, Santiago www.uc.cl	Politische Wissenschaft	– Im Referat Internationale Angelegenheiten – Bis 15.06.
Pontificia Universidad Católica de Chile, Santiago www.uc.cl	alle Fachbereiche außer den medizinischen Fächern und Pharmazie	– Im Referat Internationale Angelegenheiten – Bis 15.06.
Pontificia Universidad Católica de Valparaíso, Valparaíso www.ucv.cl	alle Fachbereiche außer den medizinischen Fächern und Pharmazie	– Im Referat Internationale Angelegenheiten – Bis 15.06.
Universidad Austral de Chile, Valdivia www.uach.cl	Medizin	Im Fachbereich erfragen (Ansprechpartner: Lisa Lechner, lisa.lechner@med.uni-muenchen.de)
Universidad de Chile, Santiago www.uchile.cl	Medizin	Im Fachbereich erfragen (Ansprechpartner: Lisa Lechner, lisa.lechner@med.uni-muenchen.de)
Universidad Mayor, Santiago www.umayor.cl	Medizin	Im Fachbereich erfragen (Ansprechpartner: Lisa Lechner, lisa.lechner@med.uni-muenchen.de)
Universidad Técnica Federico Santa María, Valparaíso www.utfsm.cl	BWL	Im Fachbereich erfragen (Ansprechpartner: Dr. Stenke, stenke@bwl.lmu.de)

## China und Hongkong

Beijing Normal University, Beijing www.bnu.edu.cn	Sinologie	Im Fachbereich erfragen (Ansprechpartner: Sebastian Eicher, sebastian.eicher@ostasien.fak12.uni-muenchen.de)
Beijing Normal University, Beijing www.bnu.edu.cn	BWL	Im Fachbereich erfragen (Ansprechpartner: Dr. Stenke, stenke@bwl.lmu.de)
Beijing Normal University, Beijing www.bnu.edu.cn	Alle Fachbereiche außer den medizinischen Fächern, Pharmazie und Sinologie	– Im Referat Internationale Angelegenheiten – Bis 15.12. – Besuch von Fachkurse nur mit Chinesischkenntnissen (HSK 6) möglich. – Ohne entsprechende Chinesischkenntnisse werden Sie am „College of Chinese Language and Culture“ eingeschrieben und können nur Sprach- und Landeskundekurse an diesem College belegen.
Chinese University of Hong Kong, Hongkong www.cuhk.edu.hk	Medizin	Im Fachbereich erfragen (Ansprechpartner: Lisa Lechner, lisa.lechner@med.uni-muenchen.de)
City University of Hong Kong, Hongkong, College of Science and Engineering www.cityu.edu.hk	Fachbereiche 17 – 19	– Im Referat Internationale Angelegenheiten – Bis 15.12.
City University of Hong Kong, Hongkong, School of Energy and Environment www.cityu.edu.hk	Physik	Im Fachbereich erfragen (Ansprechpartner: Prof. Dr. Wenig, mark.wenig@physik.uni-muenchen.de)
City University of Hong Kong, Hongkong, Department of Media and Communication www.cityu.edu.hk	Kommunikationswissenschaft	Im Fachbereich erfragen (Ansprechpartner: Miriam Schnick, schnick@ifkw.lmu.de)
Fudan University, Shanghai, China www.fudan.edu.cn	BWL	Im Fachbereich erfragen (Ansprechpartner: Dr. Stenke, stenke@bwl.lmu.de)
Lingnan University, Hong Kong www.ln.edu.hk	Politische Wissenschaft	– Im Referat Internationale Angelegenheiten – Bis 15.12.
Nanjing University, Nanjing www.nju.edu.cn	Sinologie	Im Fachbereich erfragen (Ansprechpartner: Sebastian Eicher, sebastian.eicher@ostasien.fak12.uni-muenchen.de)
Nankai University, Tianjin www.nankai.edu.cn	Sinologie	Im Fachbereich erfragen (Ansprechpartner: Sebastian Eicher, sebastian.eicher@ostasien.fak12.uni-muenchen.de)
Peking University (Beida), Beijing www.pku.edu.cn	Alle Fachbereiche außer den medizinischen Fächern, Pharmazie	– Im Referat Internationale Angelegenheiten – Bis 15.12. – Besuch von Fachkurse nur mit Chinesischkenntnissen (HSK 6) möglich. – Ohne entsprechende Chinesischkenntnisse werden Sie in der „School of Chinese as A Second Language“ eingeschrieben und können zusätzlich zu den Sprach- und Landeskundekursen an dieser School bis zu zwei Fachkurse in englischer Sprache in einer anderen Fakultät belegen. – Studierende erhalten einen kostenlosen Wohnheimplatz auf dem

- Campus der Partneruniversität.
- Im Rahmen des LMU-China Academic Network können Studierende sich zusätzlich für ein Stipendium in Höhe von 800 Euro monatlich (max. 6 Monate) qualifizieren. Eine separate Bewerbung für dieses Stipendium ist nicht notwendig.

Peking University (Beida), Beijing	Sinologie	Im Fachbereich erfragen (Ansprechpartner: Sebastian Eicher, sebastian.eicher@ostasien.fak12.uni-muenchen.de)
Renmin University of China, Beijing www.ruc.edu.cn	Jura	Im Fachbereich erfragen (Ansprechpartner: Prof. Schünemann, bernd.schuenemann@jura.uni-muenchen.de)
Shanghai Jiao Tong University, Shanghai www.sjtu.edu.cn	Medizin	Im Fachbereich erfragen (Ansprechpartner: Lisa Lechner, lisa.lechner@med.uni-muenchen.de)
Shanghai Jiao Tong University, Shanghai www.sjtu.edu.cn	Sinologie	Im Fachbereich erfragen (Ansprechpartner: Sebastian Eicher, sebastian.eicher@ostasien.fak12.uni-muenchen.de)
Southwestern University for Nationalities, Chengdu www.swun.edu.cn	Medieninformatik	Im Fachbereich erfragen (Ansprechpartner: Prof. Hussmann, heinrich.hussmann@ifi.lmu.de)
Sun Yat-sen University, Guangzhou www.sysu.edu.cn	Sinologie	Im Fachbereich erfragen (Ansprechpartner: Sebastian Eicher, sebastian.eicher@ostasien.fak12.uni-muenchen.de)
Tongji University, Shanghai www.tongji.edu.cn	Sinologie	Im Fachbereich erfragen (Ansprechpartner: Sebastian Eicher, sebastian.eicher@ostasien.fak12.uni-muenchen.de)
Tongji University, Shanghai www.tongji.edu.cn	BWL	Im Fachbereich erfragen (Ansprechpartner: Dr. Stenke, stenke@bwl.lmu.de)
Tongji University, Shanghai www.tongji.edu.cn	Medizin	Im Fachbereich erfragen (Ansprechpartner: Lisa Lechner, lisa.lechner@med.uni-muenchen.de)
University of Hong Kong, Hongkong www.hku.hk	Alle Fachbereiche außer den medizinischen Fächern und Pharmazie	<ul style="list-style-type: none"> <li>– Im Referat Internationale Angelegenheiten</li> <li>– Bis 15.12.</li> <li>– Nur für Bachelor-Studierende oder Magister-/ Diplom-/ Staatsexamen-Studierende bis zum 6. Fachsemester</li> <li>– TOEFL oder IELTS erforderlich</li> </ul>
Zhejiang University, Hangzhou www.zju.edu.cn	Sinologie	Im Fachbereich erfragen (Ansprechpartner: Sebastian Eicher, sebastian.eicher@ostasien.fak12.uni-muenchen.de)
Zhejiang University, Hangzhou www.zju.edu.cn	Alle Fachbereiche außer den medizinischen Fächern, Pharmazie und Sinologie	<ul style="list-style-type: none"> <li>– Im Referat Internationale Angelegenheiten</li> <li>– Bis 15.12.</li> <li>– Beschränkte Auswahl an Kursen auf Englisch (Hauptsächlich im Bereich Management)</li> <li>– Im Rahmen des LMU-China Academic Network können Studierende sich zusätzlich für ein Stipendium in Höhe von 800 Euro monatlich (max. 6 Monate) qualifizieren. Eine separate Bewerbung für dieses Stipendium ist nicht notwendig.</li> </ul>
Zhejiang University, Hangzhou www.zju.edu.cn	Medizin	Im Fachbereich erfragen (Ansprechpartner: PD Dr. Angstwurm, mathias.angstwurm@med.uni-muenchen.de)

## Ecuador

Pontificia Universidad Catolica del Ecuador, Quito www.puce.edu.ec	Biologie	Im Fachbereich erfragen (Ansprechpartner: Prof. Renner, renner@lrz.uni-muenchen.de)
Universidad de Cuenca, Cuenca www.ucuenca.edu.ec	Ethnologie	Im Fachbereich erfragen (Ansprechpartner: Dr. Drexler, josef.drexler@ethnologie.lmu.de)
Universidad San Francisco de Quito, Quito www.usfq.edu.ec	Alle Fachbereiche außer den medizinischen Fächern und Pharmazie	<ul style="list-style-type: none"> <li>– Im Referat Internationale Angelegenheiten</li> <li>– Bis 15.12.</li> <li>– Nicht für 2017/18</li> </ul>

## Indonesien

Brawijaya University, Malang www.ub.ac.id	Medizin	Im Fachbereich erfragen (Ansprechpartner: Prof. Löscher, loescher@lrz.uni-muenchen.de)
--	---------	--

## Irak

University of Sulaimani, Sulaimani www.univsul.com	Vorderasiatische Archäologie, Assyriologie	Im Fachbereich erfragen (Ansprechpartner: Prof. Sallaberger, wasa@lmu.de; Prof. Otto, aotto@lmu.de)
---	--	---



## Israel

Hebrew University of Jerusalem, Jerusalem www.huji.ac.il	Jüdische Geschichte	– Im Referat Internationale Angelegenheiten – Bis 15.12.
Hebrew University of Jerusalem, Jerusalem www.huji.ac.il	Alle Fächer außer den medizinischen Fächern und Pharmazie	– Im Referat Internationale Angelegenheiten – Bis 15.12.
Hebrew University of Jerusalem, Jerusalem www.huji.ac.il	Medizin	Im Fachbereich erfragen (Ansprechpartner: Lisa Lechner, lisa.lechner@med.uni-muenchen.de)
Hebrew University of Jerusalem, Jerusalem www.huji.ac.il	Naher und Mittlerer Osten	Im Fachbereich erfragen (Ansprechpartner: Prof. Vollandt ronny.vollandt@lmu.de)
Interdisciplinary Center Herzliya (IDC), Herzliya www.idc.ac.il	Alle Fächer außer den medizinischen Fächern und Pharmazie	– Im Referat Internationale Angelegenheiten – Bis 15.12.
Tel Aviv University, Tel Aviv www.tau.ac.il	Alle Fächer außer den medizinischen Fächern und Pharmazie	– Im Referat Internationale Angelegenheiten – Bis 15.12. – Hebräisch Sprachprogramm (ULPAN) ist kostenpflichtig, – Besuch von max. zwei englischsprachigen Kursen kostenfrei
Tel Aviv University, Tel Aviv www.tau.ac.il	Geschichts- und Kunstwissenschaften	– Im Referat Internationale Angelegenheiten – Bis 15.12. – Hebräisch Sprachprogramm (ULPAN) ist kostenpflichtig, – Besuch von max. zwei englischsprachigen Kursen kostenfrei

## Japan

Chiba University, Chiba www.chiba-u.jp	Chemie	Im Fachbereich erfragen (Ansprechpartner: Prof. Dr. Ebert, Hubert.Ebert@cup.uni-muenchen.de)
Chuo University, Tokyo www.chuo-u.ac.jp	Jura	Im Fachbereich erfragen (Ansprechpartner: Prof. Dr. Streinz, rudolf.streinz@jura.uni-muenchen.de)
Doshisha University, Kyoto www.doshisha.ac.jp	Japanologie	Im Japan-Zentrum erfragen (Ansprechpartner: Dr. Kasai, yoshiharu.kasai@lrz.uni-muenchen.de)
Gakushuin Joshidai, Tokyo www.gwc.gakushuin.ac.jp	Japanologie	Im Japan-Zentrum erfragen (Ansprechpartner: Dr. Kasai, yoshiharu.kasai@lrz.uni-muenchen.de)
Hitotsubashi University, Tokyo www.hit-u.ac.jp	BWL	Im Fachbereich erfragen (Ansprechpartner: Dr. Stenke, stenke@bwl.lmu.de)
Hokkaido University, Sapporo www.hokudai.ac.jp	Japanologie	Im Japan-Zentrum erfragen (Ansprechpartner: Dr. Kasai, yoshiharu.kasai@lrz.uni-muenchen.de)
Hokkaido University, Sapporo www.hokudai.ac.jp	alle Fachbereiche außer den medizinischen Fächern und Pharmazie	– Englischsprachiges Programm (Hustep) – Im Referat Internationale Angelegenheiten – Bis 15.12. – TOEFL erforderlich – Nur für Bachelor-Studierende oder Magister-/ Diplom-/ Staatsexamen-Studierende bis zum 6. Fachsemester – Für Forschungsvorhaben ungeeignet
Hokkaido University, Sapporo www.hokudai.ac.jp	alle Fachbereiche außer den medizinischen Fächern und Pharmazie	– Special Audit Student: Japanisch-Kenntnisse (JLPT N2) erforderlich – Special Research Student: Japanisch- oder Englischkenntnisse erforderlich, je nach Forschungsgruppe (nur graduate) – Im Referat Internationale Angelegenheiten – Bis 15.12.
Japan Advanced Institute of Science and Technology, Ishikawa www.jaist.ac.jp	Mathematik	Im Fachbereich erfragen (Ansprechpartner: Prof. Schwichtenberg, schwich@math.lmu.de)
Jikei University School of Medicine, Tokyo www.jikei.ac.jp	Medizin	Im Fachbereich erfragen (Ansprechpartner: Lisa Lechner, lisa.lechner@med.uni-muenchen.de)
Kagoshima University, Kagoshima www.kagoshima-u.ac.jp	Japanologie	Im Japan-Zentrum erfragen (Ansprechpartner: Dr. Kasai, yoshiharu.kasai@lrz.uni-muenchen.de)
Kobe City University of Foreign Studies, Kobe www.kobe-cufs.ac.jp	Japanologie	Im Japan-Zentrum erfragen (Ansprechpartner: Dr. Kasai, yoshiharu.kasai@lrz.uni-muenchen.de)
Kokushikan University, Tokyo www.kokushikan.ac.jp	Japanologie	Im Japan-Zentrum erfragen (Ansprechpartner: Dr. Kasai, yoshiharu.kasai@lrz.uni-muenchen.de)

Kyoto University, Kyoto www.kyoto-u.ac.jp	alle Fachbereiche außer den medizinischen Fächern und Pharmazie	<ul style="list-style-type: none"> <li>– Englischsprachiges Programm (Kuinep)</li> <li>– Nur für Bachelor-Studenten oder Magister/Diplom/Staatsexamen-Studenten bis 6. Semester</li> <li>– TOEFL oder IELTS erforderlich</li> <li>– Für Forschungsvorhaben ungeeignet</li> <li>– Im Referat Internationale Angelegenheiten</li> <li>– Bis 15.12.</li> </ul>
Kyoto University, Kyoto www.kyoto-u.ac.jp	alle Fachbereiche außer den medizinischen Fächern und Pharmazie	<ul style="list-style-type: none"> <li>– Special Audit Student: Bachelor oder Master Level, Japanischkenntnisse (JLPT N1) erforderlich</li> <li>– Special Research Student: Japanisch- oder Englischkenntnisse erforderlich, je nach Forschungsgruppe (nur Master/ Doctoral Level).</li> <li>– Im Referat Internationale Angelegenheiten</li> <li>– Bis 15.12.</li> </ul>
Kyushu University, Fukuoka www.isc.kyushu-u.ac.jp	Japanologie	Im Japan-Zentrum erfragen (Ansprechpartner: Dr. Kasai, yoshiharu.kasai@lrz.uni-muenchen.de)
Kyushu University, Fukuoka www.isc.kyushu-u.ac.jp	alle Fachbereiche außer den medizinischen Fächern und Pharmazie	<ul style="list-style-type: none"> <li>– Englischsprachiges Programm (JTW)</li> <li>– Nicht für japanische Staatsbürger</li> <li>– TOEFL oder IELTS erforderlich</li> <li>– Für Forschungsvorhaben ungeeignet.</li> <li>– Im Referat Internationale Angelegenheiten</li> <li>– Bis 15.12.</li> </ul>
Obihiro University of Agriculture and Veterinary Medicine, Obihiro www.obihoro.ac.jp	Tiermedizin	Im Fachbereich erfragen (Ansprechpartner: Prof. Braun, joachim.braun@lmu.de)
Osaka University, Osaka www.osaka-u.ac.jp	alle Fachbereiche außer den medizinischen Fächern und Pharmazie	<ul style="list-style-type: none"> <li>– Englischsprachiges Programme (Oussepe, Frontier Lab)</li> <li>– Im Referat Internationale Angelegenheiten</li> <li>– Bis 15.12.</li> <li>– TOEFL oder IELTS erforderlich</li> </ul>
Ritsumeikan Universität Kyoto, Kyoto www.ritsumei.ac.jp	Jura	<ul style="list-style-type: none"> <li>– Im Fachbereich erfragen (Ansprechpartner: Florian Knerr, florian.knerr@gmx.de)</li> <li>– Es fallen Studiengebühren an</li> </ul>
Saitama University, Saitama www.saitama-u.ac.jp	Japanologie	Im Japan-Zentrum erfragen (Ansprechpartner: Dr. Kasai, yoshiharu.kasai@lrz.uni-muenchen.de)
Saitama University, Saitama www.saitama-u.ac.jp	Fachbereiche 9, 10, 12 – 15	<ul style="list-style-type: none"> <li>– Englischsprachiges Programm</li> <li>– Im Referat Internationale Angelegenheiten</li> <li>– Nur für 2 Semester</li> <li>– Bis 15.12</li> </ul>
Shiga University www.shiga-u.ac.jp	Gehörlosen- u. Schwerhörigenpädagogik	Im Fachbereich erfragen (Ansprechpartner: Prof. Leonhardt, leonh@spedu.uni-muenchen.de)
Sophia University, Tokyo www.sophia.ac.jp/	BWL	Im Fachbereich erfragen (Ansprechpartner: Dr. Stenke, stenke@bwl.lmu.de)
Surugadai University, Tokyo www.surugadai.ac.jp	Japanologie	Im Japan-Zentrum erfragen (Ansprechpartner: Dr. Kasai, yoshiharu.kasai@lrz.uni-muenchen.de)
Taisho University, Tokyo www.tais.ac.jp	Japanologie	Im Japan-Zentrum erfragen (Ansprechpartner: Dr. Kasai, yoshiharu.kasai@lrz.uni-muenchen.de)
Tokyo University, Tokyo www.u-tokyo.ac.jp/en/academics/ustep.html	alle Fachbereiche außer den medizinischen Fächern, Pharmazie und Jura	<ul style="list-style-type: none"> <li>– Fachstudium in japanischer/englischer Sprache (USTEP U)</li> <li>– Nur für Bachelor-Studenten oder Magister/Diplom/Staatsexamen-Studenten bis 6. Semester</li> <li>– Im Referat Internationale Angelegenheiten</li> <li>– Bis 15.12</li> <li>– Je nachdem, ob die Unterrichtssprache an der jeweiligen Fakultät Englisch oder Japanisch ist, müssen Japanisch- oder Englischkenntnisse (zwingend TOEFL oder IELTS) nachgewiesen werden.</li> </ul>
Tokyo University, Tokyo www.u-tokyo.ac.jp/en/academics/ustep.html	alle Fachbereiche außer den medizinischen Fächern und Pharmazie	<ul style="list-style-type: none"> <li>– Fachstudium in japanischer/englischer Sprache (USTEP G)</li> <li>– Nur für Master-Studenten oder Magister/Diplom/Staatsexamen-Studenten ab 6. Semester</li> <li>– Im Referat Internationale Angelegenheiten</li> <li>– Bis 15.12.</li> <li>– Je nachdem, ob die Unterrichtssprache an der jeweiligen Fakultät Englisch oder Japanisch ist, müssen Japanisch- oder Englischkenntnisse (zwingend TOEFL oder IELTS) nachgewiesen werden.</li> </ul>
Tokyo University, Tokyo www.u-tokyo.ac.jp	Medizin	Im Fachbereich erfragen (Ansprechpartner: Lisa Lechner, lisa.lechner@med.uni-muenchen.de)
Tsukuba University, Tokyo www.tsukuba.ac.jp	Jura	Im Fachbereich erfragen (Ansprechpartner: Prof. Ries, gerhard.ries@jura.uni-muenchen.de)
Tsukuba University, Tokyo www.tsukuba.ac.jp	BWL	Im Fachbereich erfragen (Ansprechpartner: Dr. Stenke, stenke@bwl.lmu.de)

Tsukuba University, Tokyo www.tsukuba.ac.jp	Gehörlosen- u. Schwerhörigenpädagogik	Im Fachbereich erfragen (Ansprechpartner: Prof. Leonhardt, leonh@spedu.uni-muenchen.de)
Waseda University, Tokyo www.waseda.jp	Japanologie	Im Japan-Zentrum erfragen (Ansprechpartner: Dr. Kasai, yoshiharu.kasai@lrz.uni-muenchen.de)
<b>Jordanien</b>		
German-Jordanian University, Amman www.gju.edu.jo	DaF	Im Fachbereich erfragen (Ansprechpartner: Prof. Roche, roche@daf.uni-muenchen.de)
<b>Kanada</b>		
Bishop's University, Sherbrooke www.ubishops.ca	alle Fachbereiche außer den medizinischen Fächern und Pharmazie	<ul style="list-style-type: none"> <li>– Im Referat Internationale Angelegenheiten</li> <li>– Bis 15.12.</li> <li>– Verfügbarkeit des gewünschten Studienganges unbedingt nachprüfen unter <a href="http://echanges-etudiants.crepuq.qc.ca/">http://echanges-etudiants.crepuq.qc.ca/</a> → „Étudiants inscrits dans un établissement universitaire hors Québec“</li> <li>– Unterlagen werden bis Ende März an die Universität weitergeleitet. Eine Garantie auf einen Studienplatz gibt es nicht, da kein bilaterales Abkommen mit dieser Hochschule existiert und LMU-Bewerber mit allen anderen Bewerbern aus Bayern um die zur Verfügung stehenden Plätze konkurrieren müssen.</li> <li>– Nicht verfügbar für 2018/19</li> </ul>
Concordia University, Montréal www.concordia.ca	alle Fachbereiche außer den medizinischen Fächern, Pharmazie	<ul style="list-style-type: none"> <li>– Im Referat Internationale Angelegenheiten</li> <li>– Bis 15.12.</li> <li>– TOEFL oder IELTS erforderlich</li> </ul>
Carleton University, Ottawa www.carleton.ca	alle Fachbereiche außer den medizinischen Fächern, Pharmazie	<ul style="list-style-type: none"> <li>– Im Referat Internationale Angelegenheiten</li> <li>– Bis 15.12.</li> <li>– Für „Graduates“: TOEFL oder IELTS erforderlich</li> </ul>
Dalhousie University, Halifax www.dal.ca	alle Fachbereiche außer den medizinischen Fächern, Pharmazie und Jura	<ul style="list-style-type: none"> <li>– Im Referat Internationale Angelegenheiten</li> <li>– Bis 15.12.</li> <li>– Nur „undergraduate“</li> </ul>
Ecole de technologie supérieure, Montréal www.etsmtl.ca	alle Fachbereiche außer den medizinischen Fächern und Pharmazie	<ul style="list-style-type: none"> <li>– Im Referat Internationale Angelegenheiten</li> <li>– Bis 15.12.</li> <li>– Verfügbarkeit des gewünschten Studienganges unbedingt nachprüfen unter <a href="http://echanges-etudiants.crepuq.qc.ca/">http://echanges-etudiants.crepuq.qc.ca/</a> → „Étudiants inscrits dans un établissement universitaire hors Québec“</li> <li>– Unterlagen werden bis Ende März an die Universität weitergeleitet. Eine Garantie auf einen Studienplatz gibt es nicht, da kein bilaterales Abkommen mit dieser Hochschule existiert und LMU-Bewerber mit allen anderen Bewerbern aus Bayern um die zur Verfügung stehenden Plätze konkurrieren müssen.</li> <li>– Französischsprachig</li> </ul>
Ecole nationale d'administration publique (ENAP) www.enap.quebec.ca	alle Fachbereiche außer den medizinischen Fächern und Pharmazie	<ul style="list-style-type: none"> <li>– Im Referat Internationale Angelegenheiten</li> <li>– Bis 15.12.</li> <li>– Verfügbarkeit des gewünschten Studienganges unbedingt nachprüfen unter <a href="http://echanges-etudiants.crepuq.qc.ca/">http://echanges-etudiants.crepuq.qc.ca/</a> → „Étudiants inscrits dans un établissement universitaire hors Québec“</li> <li>– Unterlagen werden bis Ende März an die Universität weitergeleitet. Eine Garantie auf einen Studienplatz gibt es nicht, da kein bilaterales Abkommen mit dieser Hochschule existiert und LMU-Bewerber mit allen anderen Bewerbern aus Bayern um die zur Verfügung stehenden Plätze konkurrieren müssen.</li> <li>– Französischsprachig</li> </ul>
Ecole Polytechnique de Montréal www.polymtl.ca	alle Fachbereiche außer den medizinischen Fächern und Pharmazie	<ul style="list-style-type: none"> <li>– Im Referat Internationale Angelegenheiten</li> <li>– Bis 15.12.</li> <li>– Verfügbarkeit des gewünschten Studienganges unbedingt nachprüfen unter <a href="http://echanges-etudiants.crepuq.qc.ca/">http://echanges-etudiants.crepuq.qc.ca/</a> → „Étudiants inscrits dans un établissement universitaire hors Québec“</li> <li>– Unterlagen werden bis Ende März an die Universität weitergeleitet. Eine Garantie auf einen Studienplatz gibt es nicht, da kein bilaterales Abkommen mit dieser Hochschule existiert und LMU-Bewerber mit allen anderen Bewerbern aus Bayern um die zur Verfügung stehenden Plätze konkurrieren müssen.</li> <li>– Französischsprachig</li> </ul>
Institut national de la recherche scientifique (INRS) www.inrs.ca	alle Fachbereiche außer den medizinischen Fächern und Pharmazie	<ul style="list-style-type: none"> <li>– Im Referat Internationale Angelegenheiten</li> <li>– Bis 15.12.</li> <li>– Verfügbarkeit des gewünschten Studienganges unbedingt nachprüfen unter <a href="http://echanges-etudiants.crepuq.qc.ca/">http://echanges-etudiants.crepuq.qc.ca/</a> → „Étudiants inscrits dans un établissement universitaire hors Québec“</li> </ul>

		<ul style="list-style-type: none"> <li>– Québec“</li> <li>– Unterlagen werden bis Ende März an die Universität weitergeleitet. Eine Garantie auf einen Studienplatz gibt es nicht, da kein bilaterales Abkommen mit dieser Hochschule existiert und LMU-Bewerber mit allen anderen Bewerbern aus Bayern um die zur Verfügung stehenden Plätze konkurrieren müssen.</li> <li>– Französischsprachig</li> </ul>
McGill University, Montréal www.mcgill.ca	alle Fachbereiche außer den medizinischen Fächern und Pharmazie	<ul style="list-style-type: none"> <li>– Im Referat Internationale Angelegenheiten</li> <li>– Bis 15.12.</li> <li>– Nur „undergraduate studies“</li> </ul>
McMaster University, Hamilton www.mcmaster.ca	alle Fachbereiche außer den medizinischen Fächern und Pharmazie	<ul style="list-style-type: none"> <li>– Im Referat Internationale Angelegenheiten</li> <li>– Bis 15.12.</li> <li>– Nicht für 2018/2019</li> </ul>
Simon Fraser University, Burnaby www.sfu.ca	alle Fachbereiche außer den medizinischen Fächern, Pharmazie und BWL	<ul style="list-style-type: none"> <li>– Im Referat Internationale Angelegenheiten</li> <li>– Bis 15.12.</li> <li>– Austausch für maximal 2 Trimester. Die Kurse des Sommertrimesters sind auch für Austauschstudenten zugänglich</li> <li>– TOEFL/IELTS erforderlich</li> </ul>
Université de Montréal, Montréal www.umontreal.ca	alle Fachbereiche außer den medizinischen Fächern und Pharmazie	<ul style="list-style-type: none"> <li>– Im Referat Internationale Angelegenheiten</li> <li>– Bis 15.12.</li> <li>– Die HEC ist nicht Teil des Austausches</li> <li>– Die Kurse des Sommertrimesters sind auch für Austauschstudenten zugänglich!</li> <li>– Französischsprachig</li> </ul>
Université de Sherbrooke, Sherbrooke www.usherbrooke.ca	alle Fachbereiche außer den medizinischen Fächern und Pharmazie	<ul style="list-style-type: none"> <li>– Im Referat Internationale Angelegenheiten</li> <li>– Bis 15.12.</li> <li>– Verfügbarkeit des gewünschten Studienganges unbedingt nachprüfen unter <a href="http://echanges-etudiants.crepuq.qc.ca/">http://echanges-etudiants.crepuq.qc.ca/</a> → „Étudiants inscrits dans un établissement universitaire hors Québec“</li> <li>– Unterlagen werden bis Ende März an die Universität weitergeleitet. Eine Garantie auf einen Studienplatz gibt es nicht, da kein bilaterales Abkommen mit dieser Hochschule existiert und LMU-Bewerber mit allen anderen Bewerbern aus Bayern um die zur Verfügung stehenden Plätze konkurrieren müssen.</li> <li>– Französischsprachig</li> </ul>
Université du Québec à Chicoutimi www.uqac.ca	alle Fachbereiche außer den medizinischen Fächern und Pharmazie	<ul style="list-style-type: none"> <li>– Im Referat Internationale Angelegenheiten</li> <li>– Bis 15.12.</li> <li>– Verfügbarkeit des gewünschten Studienganges unbedingt nachprüfen unter <a href="http://echanges-etudiants.crepuq.qc.ca/">http://echanges-etudiants.crepuq.qc.ca/</a> → „Étudiants inscrits dans un établissement universitaire hors Québec“</li> <li>– Unterlagen werden bis Ende März an die Universität weitergeleitet. Eine Garantie auf einen Studienplatz gibt es nicht, da kein bilaterales Abkommen mit dieser Hochschule existiert und LMU-Bewerber mit allen anderen Bewerbern aus Bayern um die zur Verfügung stehenden Plätze konkurrieren müssen.</li> <li>– Französischsprachig</li> </ul>
Université du Québec à Montréal www.uqam.ca	alle Fachbereiche außer den medizinischen Fächern und Pharmazie	<ul style="list-style-type: none"> <li>– Im Referat Internationale Angelegenheiten</li> <li>– Bis 15.12.</li> <li>– Verfügbarkeit des gewünschten Studienganges unbedingt nachprüfen unter <a href="http://echanges-etudiants.crepuq.qc.ca/">http://echanges-etudiants.crepuq.qc.ca/</a> → „Étudiants inscrits dans un établissement universitaire hors Québec“</li> <li>– Unterlagen werden bis Ende März an die Universität weitergeleitet. Eine Garantie auf einen Studienplatz gibt es nicht, da kein bilaterales Abkommen mit dieser Hochschule existiert und LMU-Bewerber mit allen anderen Bewerbern aus Bayern um die zur Verfügung stehenden Plätze konkurrieren müssen.</li> <li>– Französischsprachig</li> </ul>
Université du Québec à Rimouski www.uqar.ca	alle Fachbereiche außer den medizinischen Fächern und Pharmazie	<ul style="list-style-type: none"> <li>– Im Referat Internationale Angelegenheiten</li> <li>– Bis 15.12.</li> <li>– Verfügbarkeit des gewünschten Studienganges unbedingt nachprüfen unter <a href="http://echanges-etudiants.crepuq.qc.ca/">http://echanges-etudiants.crepuq.qc.ca/</a> → „Étudiants inscrits dans un établissement universitaire hors Québec“</li> <li>– Unterlagen werden bis Ende März an die Universität weitergeleitet. Eine Garantie auf einen Studienplatz gibt es nicht, da kein bilaterales Abkommen mit dieser Hochschule existiert und LMU-Bewerber mit allen anderen Bewerbern aus Bayern um die zur Verfügung stehenden Plätze konkurrieren müssen.</li> <li>– Französischsprachig</li> </ul>
Université du Québec à Trois-Rivières www.uqtr.ca	alle Fachbereiche außer den medizinischen Fächern und Pharmazie	<ul style="list-style-type: none"> <li>– Im Referat Internationale Angelegenheiten</li> <li>– Bis 15.12.</li> <li>– Verfügbarkeit des gewünschten Studienganges unbedingt nachprüfen unter <a href="http://echanges-etudiants.crepuq.qc.ca/">http://echanges-etudiants.crepuq.qc.ca/</a> →</li> </ul>

		<ul style="list-style-type: none"> <li>– „Étudiants inscrits dans un établissement universitaire hors Québec“</li> <li>– Unterlagen werden bis Ende März an die Universität weitergeleitet. Eine Garantie auf einen Studienplatz gibt es nicht, da kein bilaterales Abkommen mit dieser Hochschule existiert und LMU-Bewerber mit allen anderen Bewerbern aus Bayern um die zur Verfügung stehenden Plätze konkurrieren müssen.</li> <li>– Französischsprachig</li> </ul>
Université du Québec en Abitibi-Témiscamingue www.uqat.ca	alle Fachbereiche außer den medizinischen Fächern und Pharmazie	<ul style="list-style-type: none"> <li>– Im Referat Internationale Angelegenheiten</li> <li>– Bis 15.12.</li> <li>– Verfügbarkeit des gewünschten Studienganges unbedingt nachprüfen unter <a href="http://echanges-etudiants.crepuq.qc.ca/">http://echanges-etudiants.crepuq.qc.ca/</a> → „Étudiants inscrits dans un établissement universitaire hors Québec“</li> <li>– Unterlagen werden bis Ende März an die Universität weitergeleitet. Eine Garantie auf einen Studienplatz gibt es nicht, da kein bilaterales Abkommen mit dieser Hochschule existiert und LMU-Bewerber mit allen anderen Bewerbern aus Bayern um die zur Verfügung stehenden Plätze konkurrieren müssen.</li> <li>– Französischsprachig</li> </ul>
Université du Québec en Outaouais www.uqo.ca	alle Fachbereiche außer den medizinischen Fächern und Pharmazie	<ul style="list-style-type: none"> <li>– Im Referat Internationale Angelegenheiten</li> <li>– Bis 15.12.</li> <li>– Verfügbarkeit des gewünschten Studienganges unbedingt nachprüfen unter <a href="http://echanges-etudiants.crepuq.qc.ca/">http://echanges-etudiants.crepuq.qc.ca/</a> → „Étudiants inscrits dans un établissement universitaire hors Québec“</li> <li>– Unterlagen werden bis Ende März an die Universität weitergeleitet. Eine Garantie auf einen Studienplatz gibt es nicht, da kein bilaterales Abkommen mit dieser Hochschule existiert und LMU-Bewerber mit allen anderen Bewerbern aus Bayern um die zur Verfügung stehenden Plätze konkurrieren müssen.</li> <li>– Französischsprachig</li> </ul>
Université Laval, Québec www.ulaval.ca	alle Fachbereiche außer den medizinischen Fächern, Pharmazie, Psychologie und Pädagogik	<ul style="list-style-type: none"> <li>– Im Referat Internationale Angelegenheiten</li> <li>– Bis 15.12.</li> <li>– Französischsprachig</li> <li>– Auf Master- bzw. Promotionsebene ebenfalls ausgeschlossen: Biochemie, Biologie, Ethnologie, KW, VWL</li> <li>– Ohne DELF B2 oder Französisch-Abitur muß ein Online-Sprachtest abgelegt werden, von dem die Zulassung abhängt</li> </ul>
University of Alberta, Edmonton www.ualberta.ca	alle Fachbereiche außer den medizinischen Fächern, Jura	<ul style="list-style-type: none"> <li>– Im Referat Internationale Angelegenheiten</li> <li>– Business-Kurse nur für BWL-Studierende</li> <li>– Bis 15.12.</li> </ul>
University of Alberta, Edmonton www.ualberta.ca	alle Fachbereiche außer den medizinischen Fächern und Pharmazie	<ul style="list-style-type: none"> <li>– Teaching Assistantships im German Department</li> <li>– Bewerber müssen auf Graduate-Niveau studieren können (d.h. Bewerbung ab 5. Semester)</li> <li>– Im Referat Internationale Angelegenheiten</li> <li>– Bis 15.12.</li> <li>– Zusätzlich zu den normalen Bewerbungsunterlagen ist ein Unterrichtskonzept im Umfang von 1–2 Seiten für eine 60-minütige Unterrichtsstunde in einem Konversationskurs mit 10 Studenten im zweiten Jahr Deutsch. Die Stunde wird etwa in der Mitte des ersten Semesters des zweiten Studienjahres gehalten.</li> <li>– Nur Muttersprachler</li> </ul>
University of Alberta, Edmonton www.ualberta.ca	Medizin	Im Fachbereich erfragen (Ansprechpartner: Lisa Lechner, <a href="mailto:lisa.lechner@med.uni-muenchen.de">lisa.lechner@med.uni-muenchen.de</a> )
University of Alberta, Edmonton www.ualberta.ca	Fachbereiche 9 – 16, 20	<ul style="list-style-type: none"> <li>– Gemeinsame Promotionsstudiengänge für Doktoranden der Fachbereiche 9 – 16, 20 und der Sozial- und Wirtschaftsgeschichte</li> <li>– Ansprechpartner: Dr. Trautmann (<a href="mailto:trautmann@lmu.de">trautmann@lmu.de</a>)</li> </ul>
University of British Columbia, Vancouver www.ubc.ca	Amerikanistik	<ul style="list-style-type: none"> <li>– Im Referat Internationale Angelegenheiten</li> <li>– Bis 15.12.</li> <li>– Vorzugsweise für Bachelor-Studenten, Master-Studenten müssen mit Problemen bei Kursbelegung rechnen</li> </ul>
University of British Columbia, Vancouver www.ubc.ca	Politische Wissenschaft	<ul style="list-style-type: none"> <li>– Im Referat Internationale Angelegenheiten</li> <li>– Bis 15.12.</li> <li>– Vorzugsweise für Bachelor-Studenten, Master-Studenten müssen mit Problemen bei Kursbelegung rechnen</li> </ul>
University of British Columbia, Vancouver www.ubc.ca	Kommunikationswissenschaft	Im Fachbereich erfragen (Ansprechpartner: Miriam Schnick, <a href="mailto:schnick@ifkw.lmu.de">schnick@ifkw.lmu.de</a> )
University of British Columbia, Vancouver www.ubc.ca	Chemie	<ul style="list-style-type: none"> <li>– Im Fachbereich erfragen (Ansprechpartner: Dr. Engel, <a href="mailto:Thomas.Engel@lmu.de">Thomas.Engel@lmu.de</a>)</li> <li>– Nur für weit fortgeschrittene Studierende im Bachelor</li> </ul>
University of British Columbia, Vancouver	alle Fachbereiche außer den medizinischen	<ul style="list-style-type: none"> <li>– Im Referat Internationale Angelegenheiten</li> <li>– Bis 15.12.</li> </ul>

www.ubc.ca	Fächern, Pharmazie, Jura, Amerikanistik, Politik, KW, BWL, Chemie	– Vorzugsweise für Bachelor-Studenten, Master-Studenten müssen mit Problemen bei Kursbelegung rechnen
University of Calgary, Calgary www.ucalgary.ca	alle Fachbereiche außer den medizinischen Fächern, Pharmazie	– Im Referat Internationale Angelegenheiten – Bis 15.12. – TOEFL oder IELTS erforderlich – Nur "undergraduate"
University of Saskatchewan, Saskatoon www.usask.ca	Medizin	Im Fachbereich erfragen (Ansprechpartner: Lisa Lechner, lisa.lechner@med.uni-muenchen.de)
University of Toronto, Toronto, St. George Campus www.utoronto.ca	alle Fachbereiche außer den medizinischen Fächern und Pharmazie	– Im Referat Internationale Angelegenheiten – Bis 15.12. – Studenten müssen Kurse in derjenigen Fakultät („faculty“) besuchen, in der sie eingeschrieben sind. – Ausgeschlossene Programme: Rehabilitation Science, Occupational Therapy, Nursing, MBA, Master of Financial Economics, LLM, Bachelor of Education – TOEFL oder IELTS erforderlich
University of Toronto, Mississauga www.utm.utoronto.ca	alle Fachbereiche außer den medizinischen Fächern und Pharmazie	– Im Referat Internationale Angelegenheiten – Bis 15.12. – Studenten müssen Kurse in derjenigen Fakultät („faculty“) besuchen, in der sie eingeschrieben sind. – Ausgeschlossene Programme: Rehabilitation Science, Occupational Therapy, Nursing, MBA, Master of Financial Economics, LLM, Bachelor of Education – TOEFL oder IELTS erforderlich
University of Toronto, Scarborough www.utsc.utoronto.ca	alle Fachbereiche außer den medizinischen Fächern und Pharmazie	– Im Referat Internationale Angelegenheiten – Bis 15.12. – Studenten müssen Kurse in derjenigen Fakultät („faculty“) besuchen, in der sie eingeschrieben sind. – Ausgeschlossene Programme: Rehabilitation Science, Occupational Therapy, Nursing, MBA, Master of Financial Economics, LLM, Bachelor of Education – TOEFL oder IELTS erforderlich

## Kolumbien

Universidad del Rosario, Bogota www.urosario.edu.co	Medizin	Im Fachbereich erfragen (Ansprechpartner: Lisa Lechner, lisa.lechner@med.uni-muenchen.de)
Universidad del Rosario, Bogota www.urosario.edu.co	alle Fachbereiche außer den medizinischen Fächern und Pharmazie	– Im Referat Internationale Angelegenheiten – Bis 15.06.
Universidad Libre Seccional Cali, Cali www.unilibrecali.edu.co	Medizin	Im Fachbereich erfragen (Ansprechpartner: Lisa Lechner, lisa.lechner@med.uni-muenchen.de)
Universidad Nacional de Colombia, Bogota www.unal.edu.co	alle Fachbereiche außer den medizinischen Fächern und Pharmazie	– Im Referat Internationale Angelegenheiten – Bis 15.06. – auch andere Standorte der UNAL sind möglich

## Korea

Changwon National University, Changwon www.changwon.ac.kr	BWL	Im Fachbereich erfragen (Ansprechpartner: Dr. Stenke, stenke@bwl.lmu.de)
Dong-A University, Busan www.donga.ac.kr	DaF	Im Fachbereich erfragen (Ansprechpartner: Prof. Roche, roche@daf.uni-muenchen.de)
Ewha Womans University, Seoul www.ewha.ac.kr	BWL	Im Fachbereich erfragen (Ansprechpartner: Dr. Stenke, stenke@bwl.lmu.de)
Hyupsung University, Seoul www.uhs.ac.kr	Evangelische Theologie	Im Fachbereich erfragen (Ansprechpartner: Prof. Schwab, ulrich.schwab@lmu.de)
Kyonggi University, Suwon www.kyonggi.ac.kr	Theaterwissenschaft	– Im Referat Internationale Angelegenheiten – Bis 15.12.
Seoul National University, Seoul www.snu.ac.kr	Jura	Im Fachbereich erfragen (Ansprechpartner: Chun-Kyung Paulus Suh, suh@jura.uni-muenchen.de)
Seoul National University, Seoul www.snu.ac.kr	Komparatistik	Im Fachbereich erfragen (Ansprechpartner: Dr. Packard, s.packard@lrz.uni-muenchen.de)
Seoul National University, Seoul www.snu.ac.kr	alle Fachbereiche außer den medizinischen Fächern, Pharmazie, Jura und Komparatistik	– Im Referat Internationale Angelegenheiten – Bis 15.12.

Sogang University, Seoul www.sogang.ac.kr	alle Fachbereiche außer den medizinischen Fächern und Pharmazie	– Im Referat Internationale Angelegenheiten – Bis 15.12.
Sungkyunkwan University, Seoul www.skku.edu	Politische Wissenschaft	– Im Referat Internationale Angelegenheiten – Bis 15.12.
Yonsei University, Seoul www.yonsei.ac.kr	alle Fachbereiche außer den medizinischen Fächern, Pharmazie, BWL, Musik und Jura	– Im Referat Internationale Angelegenheiten – Bis 15.12.
Yonsei University, Seoul www.yonsei.ac.kr	BWL	Im Fachbereich erfragen (Ansprechpartner: Dr. Stenke, stenke@bwl.lmu.de)

## Kuba

Universidad de La Habana, Havanna www.uh.cu	Ethnologie	Im Fachbereich erfragen (Ansprechpartner: Dr. Göldenboth, goeldenboth@ethnologie.lmu.de)
--	------------	--

## Mexiko

Benemérita Universidad Autónoma de Puebla, Puebla www.buap.mx	Politische Wissenschaft	– Im Referat Internationale Angelegenheiten – Bis 15.12.
Benemérita Universidad Autónoma de Puebla, Puebla www.buap.mx	alle Fachbereiche außer den medizinischen Fächern und Pharmazie	– Im Referat Internationale Angelegenheiten – Bis 15.12.
Benemérita Universidad Autónoma de Puebla, Puebla www.buap.mx	Medizin	Im Fachbereich erfragen (Ansprechpartner: Lisa Lechner, lisa.lechner@med.uni-muenchen.de)
Centro de Investigaciones y Estudios Superiores en Antropología Social, Mexico City www.ciesas.edu.mx	Ethnologie	Im Fachbereich erfragen (Ansprechpartner: Prof. Dürr, Eveline.Duerr@vka.fak12.uni-muenchen.de)
Colegio de Medicos Postgraduados IMSS, Medizin Mexico City www.cmpimss.org		Im Fachbereich erfragen (Ansprechpartner: Prof. Radon, katja.radon@med.uni-muenchen.de)
El Colegio de Mexico, Mexico City www.colmex.mx	alle Fachbereiche außer den medizinischen Fächern und Pharmazie	– Im Referat Internationale Angelegenheiten – Bis 15.12.
Universidad de las Américas, Puebla www.udlap.mx	alle Fachbereiche außer den medizinischen Fächern und Pharmazie	– Im Referat Internationale Angelegenheiten – Bis 15.12.
Universidad Nacional Autonoma de Mexico, Mexico City www.unam.mx	alle Fachbereiche außer den medizinischen Fächern, Pharmazie, Geographie, BWL und KW	– Im Referat Internationale Angelegenheiten – Bis 15.12.
Universidad Nacional Autonoma de Mexico, Mexico City www.unam.mx	Geographie	Im Fachbereich erfragen (Ansprechpartner: Prof. Baume, o.baume@lrz.uni-muenchen.de)
Universidad Nacional Autonoma de Mexico, Mexico City www.unam.mx	BWL	Im Fachbereich erfragen (Ansprechpartner: Dr. Stenke, stenke@bwl.lmu.de)
Universidad Nacional Autonoma de Mexico, Mexico City www.unam.mx	Kommunikationswissenschaft	Im Fachbereich erfragen (Ansprechpartner: Miriam Schnick, schnick@ifkw.lmu.de)

## Mosambik

Universidade Católica de Moçambique, Beira www.ucm.ac.mz	Medizin	Im Fachbereich erfragen (Ansprechpartner: Prof. Heinen, florian.heinen@med.uni-muenchen.de)
---	---------	---

## Oman

Sultan Qaboos University, Muscat www.squ.edu.om	Politische Wissenschaft	– Im Referat Internationale Angelegenheiten – Bis 15.12.
--	-------------------------	---

## Pakistan

Quaid-I-Azam University, Islamabad www.qau.edu.pk	Ethnologie	Im Fachbereich erfragen (Ansprechpartner: Prof. Sökefeld, martin.soekefeld@ethnologie.lmu.de)
--	------------	--

## Panama

Universidad Especializada de las Americas de la Ciudad de Panama www.udelas.ac.pa	Medizin	Im Fachbereich erfragen (Ansprechpartner: Lisa Lechner, lisa.lechner@med.uni-muenchen.de)
--	---------	--

## Peru

Pontificia Universidad Catolica del Peru, Lima www.pucp.edu.pe	Romanische Philologie	Im Fachbereich erfragen (Ansprechpartner: Dr. Eva Stoll, eva.stoll@romanistik.uni-muenchen.de)
---	-----------------------	---

Pontificia Universidad Catolica del Peru, Lima www.pucp.edu.pe	Alle Fachbereiche außer Romanistik und den medizinischen Fächern/ Pharmazie	– Im Referat Internationale Angelegenheiten – Bis 15.06.
---	---	---

Universidad Peruana Cayetano Heredia, Lima www.upch.edu.pe	Medizin	Im Fachbereich erfragen (Ansprechpartner: Lisa Lechner, lisa.lechner@med.uni-muenchen.de)
---	---------	--

## Russland

Immanuel Kant Baltic Federal University, Kaliningrad www.kantiana.ru	alle Fachbereiche außer den medizinischen Fächern und Pharmazie	– Im Referat Internationale Angelegenheiten – Bis 15.12.
---	---	---

Lomonosov Moscow State University, Moskau www.msu.ru/en/	Kommunikationswissenschaft	Im Fachbereich erfragen (Ansprechpartner: Miriam Schnick, schnick@ifkw.lmu.de)
---	----------------------------	---

Moscow State Institute of International Relations (MGIMO), Moskau www.mgimo.ru	BWL	Im Fachbereich erfragen (Ansprechpartner: Dr. Stenke, stenke@bwl.lmu.de)
---	-----	---

Orenburg State University, Orenburg www.osu.ru	alle Fachbereiche außer den medizinischen Fächern und Pharmazie	– Im Referat Internationale Angelegenheiten – Bis 15.12. – Kein Fachstudium, sondern Intensivkurs Russisch
---	---	--

Pushkin State Russian Language Institute, Moskau www.pushkin.institute/en/	Slavische Philologie	Im Fachbereich erfragen (Ansprechpartner: Dr. Ilja Kukuj, kukuj@slavistik.uni-muenchen.de)
---	----------------------	---

Sechenov Moscow Medical University, Moskau www.mma.ru	Medizin	Im Fachbereich erfragen (Ansprechpartner: Prof. Reiser, maximilian.reiser@med.uni-muenchen.de)
--	---------	---

State University Higher School of Economics, Moskau www.hse.ru	Geschichte	Im Fachbereich Geschichte erfragen (Ansprechpartner: Dr. Mollenhauer, daniel.mollenhauer@lmu.de)
---	------------	--

State University Higher School of Economics, Moskau www.hse.ru	VWL	Im Fachbereich erfragen (Ansprechpartner: Sarah Weise, exchange@econ.lmu.de)
---	-----	---

State University Higher School of Economics, Moskau www.hse.ru	Alle Fakultäten außer den Medizinischen Fächern und Geschichte	– Im Referat Internationale Angelegenheiten – Bis 15.12.
---	--	---

## Singapur

National University of Singapore www.nus.edu.sg	alle Fachbereiche außer den medizinischen Fächern, Pharmazie und BWL	– Im Referat Internationale Angelegenheiten – Bis 15.12. – Nur für Bachelor-Studierende oder Magister-/ Diplom-Studierende bis zum 6. Fachsemester – An der NUS sind nur die Fächer der Faculty of Arts&Social Sciences, Faculty of Sciences und der School of Computing zugänglich
--	--	--

Singapore Management University www.smu.edu.sg	BWL	Im Fachbereich erfragen (Ansprechpartner: Dr. Stenke, stenke@bwl.lmu.de)
---	-----	---

Nanyang Technological University www.ntu.edu.sg	Kommunikationswissenschaft	Im Fachbereich erfragen (Ansprechpartner: Miriam Schnick, schnick@ifkw.lmu.de)
--	----------------------------	---

Nanyang Technological University www.ntu.edu.sg	alle Fachbereiche außer den medizinischen Fächern, Pharmazie und KW	– Im Referat Internationale Angelegenheiten – Bis 15.12.
--	---	---



## Somaliland

University of Hargeisa, Hargeisa www.huniversity.net	Medizin	Im Fachbereich erfragen (Prof. Siebeck, matthias.siebeck@med.uni-muenchen.de)
---	---------	---

## Südafrika

Stellenbosch University, Stellenbosch www.sun.ac.za	Musikpädagogik	Im Fachbereich erfragen (Ansprechpartner: Prof. Kertz-Welzel, kertzwelzel@lrz.uni-muenchen.de)
--	----------------	--

University of Cape Town, Cape Town www.uct.ac.za	Kommunikationswissenschaft	Im Fachbereich erfragen (Ansprechpartner: Miriam Schnick, schnick@ifkw.lmu.de)
---	----------------------------	--

## Taiwan

National Chengchi University, Taipei www.nccu.edu.tw	Sinologie	Im Fachbereich erfragen (Ansprechpartner: Sebastian Eicher, sebastian.eicher@ostasien.fak12.uni-muenchen.de)
---	-----------	--

National Chengchi University, Taipei www.nccu.edu.tw	alle Fachbereiche außer den medizinischen Fächern, Pharmazie und Sinologie	<ul style="list-style-type: none"><li>– Im Referat Internationale Angelegenheiten</li><li>– Bis 15.12.</li></ul>
---	--	--

National Sun Yat-sen University, Kaohsiung www.oia.nsysu.edu.tw	BWL	Im Fachbereich erfragen (Ansprechpartner Dr. Stenke, stenke@bwl.lmu.de)
--	-----	---

National Taiwan University, Taipei www.ntu.edu.tw	Sinologie	Im Fachbereich erfragen (Ansprechpartner: Sebastian Eicher, sebastian.eicher@ostasien.fak12.uni-muenchen.de)
--	-----------	--

National Taiwan University, Taipei www.ntu.edu.tw	alle Fachbereiche außer den medizinischen Fächern, Pharmazie und Sinologie	<ul style="list-style-type: none"><li>– Im Referat Internationale Angelegenheiten</li><li>– Bis 15.12.</li><li>– Chinesisch-Sprachkurs im 2. Semester kostenpflichtig</li></ul>
--	--	---

Tamkang University, New Taipei City www.tku.edu.tw	alle Fachbereiche außer den medizinischen Fächern und Pharmazie	<ul style="list-style-type: none"><li>– Im Referat Internationale Angelegenheiten</li><li>– Bis 15.12.</li></ul>
---	---	--

## Thailand

Chulalongkorn University, Bangkok www.chula.ac.th	alle Fachbereiche außer den medizinischen Fächern und Pharmazie	<ul style="list-style-type: none"><li>– Im Referat Internationale Angelegenheiten</li><li>– Bis 15.12.</li></ul>
--	---	--

Chulalongkorn University, Bangkok www.chula.ac.th	Medizin	Im Fachbereich erfragen (Ansprechpartner: Prof. Netz, heinrich.netz@med.uni-muenchen.de)
--	---------	--

Chulalongkorn University, Bangkok www.chula.ac.th	Kommunikationswissenschaft	Im Fachbereich erfragen (Ansprechpartner: Miriam Schnick, schnick@ifkw.lmu.de)
--	----------------------------	--

Chulalongkorn University, Bangkok www.chula.ac.th	Tiermedizin	Im Fachbereich erfragen (Ansprechpartner: Prof. Palic, d.palic@fisch.vetmed.uni-muenchen.de)
--	-------------	--

Mahidol University, Bangkok www.mahidol.ac.th	BWL	<ul style="list-style-type: none"><li>– Im Fachbereich erfragen (Ansprechpartner: Dr. Stenke, stenke@bwl.lmu.de)</li><li>– Nur für Master-Studierende</li></ul>
--	-----	---

Thammasat University, Bangkok www.tu.ac.th	Politische Wissenschaft	<ul style="list-style-type: none"><li>– Im Referat Internationale Angelegenheiten</li><li>– Bis 15.12.</li></ul>
---	-------------------------	--

Thammasat University, Bangkok www.tu.ac.th	alle Fachbereiche außer den medizinischen Fächern und Pharmazie	<ul style="list-style-type: none"><li>– Im Referat Internationale Angelegenheiten</li><li>– Bis 15.12.</li></ul>
---	---	--

## Togo

Université de Lomé, Lomé www.univ-lome.tg	Medizin	Im Fachbereich erfragen (Ansprechpartner: PD Dr. Bretzel, bretzel@lrz.uni-muenchen.de)
--	---------	--

## Ukraine

Ivan Franko National University of Lviv, Lviv www.lnu.edu.ua/en/	Jura	Im Fachbereich erfragen (Ansprechpartner: Prof. Dr. Spickhoff, andreas.spickhoff@jura.uni-muenchen.de)
---	------	--

## USA

Arizona State University, Tempe www.asu.edu	Anglistik	<ul style="list-style-type: none"> <li>– Im Fachbereich erfragen (Ansprechpartner: Dr. Waxenberger, Gaby.Waxenberger@anglistik.uni-muenchen.de)</li> <li>– Nicht für 2018/19</li> </ul>
College of Charleston, Charleston www.cofc.edu	Neurosciences	Im Fachbereich erfragen. (Ansprechpartner: Dr. Kaiser, kaiser.alexander@lmu.de).
Cornell University, Ithaca (Weill Cornell Medical School, New York) www.cornell.edu	Medizin	Im Fachbereich erfragen. (Ansprechpartner: Lisa Lechner, Lisa.Lechner@med.uni-muenchen.de).
Emory University, Atlanta www.emory.edu	Evangelische Theologie	Im Fachbereich erfragen (Ansprechpartner: Prof. Lauster, lauster@lmu.de)
Florida State University, Tallahassee www.fsu.edu	BWL	Im Fachbereich erfragen (Ansprechpartner: Dr. Stenke, stenke@bwl.lmu.de)
Georgetown University, Washington www.georgetown.edu	Politische Wissenschaft	<ul style="list-style-type: none"> <li>– Im Referat Internationale Angelegenheiten</li> <li>– Bis 15.12.</li> <li>– Nur für Bachelor-Studenten</li> <li>– TOEFL erforderlich</li> <li>– Nicht für 2018/19</li> </ul>
Georgia Institute of Technology, Atlanta www.gatech.edu	alle Fachbereiche außer den medizinischen Fächern und Pharmazie	<ul style="list-style-type: none"> <li>– Nur „undergraduate“</li> <li>– Im Referat Internationale Angelegenheiten</li> <li>– Bis 15.12.</li> <li>– TOEFL erforderlich</li> <li>– Nicht für 2018/19</li> </ul>
Georgia State University, Atlanta www.gsu.edu	BWL	Im Fachbereich erfragen (Ansprechpartner: Dr. Stenke, stenke@bwl.lmu.de)
Iowa State University, Ames www.iastate.edu	Tiermedizin	Im Fachbereich erfragen (Ansprechpartner: Prof. Palic, d.palic@fisch.vetmed.uni-muenchen.de)
Lewis & Clark College, Portland www.lclark.edu	Alle geistes- und sozialwissenschaftlichen Fachbereiche	<ul style="list-style-type: none"> <li>– Stelle als Teaching Assistant</li> <li>– Kursbesuch nur eingeschränkt möglich</li> <li>– Ansprechpartner: Ralf Saborrosch, Ralf.Saborrosch@lrz.uni-muenchen.de</li> </ul>
Lutheran School of Theology, Chicago www.lstc.edu	Evangelische Theologie	Im Fachbereich erfragen (Ansprechpartner: Prof. Lauster, lauster@lmu.de)
Medical University of South Carolina, Charleston www.musc.edu	Neurosciences	Im Fachbereich erfragen (Ansprechpartner: Dr. Kaiser, kaiser.alexander@lmu.de)
Metropolitan State University of Denver (MSU Denver), Denver https://msudenver.edu/	BWL	Im Fachbereich erfragen (Ansprechpartner: Dr. Stenke, stenke@bwl.lmu.de)
Northern Kentucky University, Highland Heights www.nku.edu	Amerikanistik	<ul style="list-style-type: none"> <li>– Im Referat Internationale Angelegenheiten</li> <li>– Bis 15.12.</li> <li>– Nicht für 2018/19</li> </ul>
Reed College, Portland www.reed.edu	Alle geistes- und sozialwissenschaftlichen Fachbereiche	<ul style="list-style-type: none"> <li>– Stelle als Teaching Assistant</li> <li>– Kursbesuch nur eingeschränkt möglich</li> <li>– Ansprechpartner: Ralf Saborrosch, Ralf.Saborrosch@lrz.uni-muenchen.de</li> </ul>
Texas Tech University, Lubbock www.ttu.edu	BWL	Im Fachbereich erfragen (Ansprechpartner: Dr. Stenke, stenke@bwl.lmu.de)
St. John's University, New York www.stjohns.edu	BWL	Im Fachbereich erfragen (Ansprechpartner: Dr. Stenke, stenke@bwl.lmu.de)
University of Arizona, Tucson www.arizona.edu	alle Fachbereiche außer den medizinischen Fächern und Pharmazie	<ul style="list-style-type: none"> <li>– Im Referat Internationale Angelegenheiten</li> <li>– Bis 15.12.</li> <li>– TOEFL erforderlich</li> <li>– BWL nur Master</li> <li>– Nicht für 2018/19</li> </ul>
University of California, Berkeley www.berkeley.edu	Geistes- u. Sozialwissenschaften (Fachbereiche 1, 2, 9 – 15)	<p>Doktoranden- und Post-Doktoranden-Programm. Ansprechpartner im Referat Internationale Angelegenheiten: Dr. Jakubowska, anna.Jakubowska@lmu.de.</p> <ul style="list-style-type: none"> <li>– Informationen unter <a href="http://www.lmu.de/international/ucb">www.lmu.de/international/ucb</a></li> <li>– Mindest-Aufenthaltsdauer 1 Jahr</li> </ul>
University of Cincinnati, Cincinnati www.uc.edu	alle Fachbereiche außer den medizinischen Fächern, Pharmazie und KW	<ul style="list-style-type: none"> <li>– Im Referat Internationale Angelegenheiten</li> <li>– Bis 15.12.</li> <li>– Nicht für 2018/19</li> </ul>
University of Cincinnati, Cincinnati www.uc.edu	Kommunikationswissenschaft	Im Fachbereich erfragen (Ansprechpartner: Miriam Schnick, schnick@ifkw.lmu.de)

University of Cincinnati, Cincinnati www.uc.edu	Medizin	Im Fachbereich erfragen (Ansprechpartner: Lisa Lechner, lisa.lechner@med.uni-muenchen.de)
University of Massachusetts, Boston www.umb.edu	alle Fachbereiche außer den medizinischen Fächern und Pharmazie	<ul style="list-style-type: none"> <li>– Im Referat Internationale Angelegenheiten</li> <li>– Bis 15.12.</li> <li>– College of Advancing and Professional Studies vom Austausch ausgeschlossen</li> <li>– TOEFL erforderlich</li> <li>– Nicht für 2018/19</li> </ul>
University of Missouri, Columbia missouri.edu	Kommunikations- wissenschaft	Im Fachbereich erfragen (Ansprechpartner: Miriam Schnick, schnick@ifkw.lmu.de)
University of Pittsburgh, Pittsburgh www.pitt.edu	alle Fachbereiche außer den medizinischen Fächern und Pharmazie	<ul style="list-style-type: none"> <li>– Im Referat Internationale Angelegenheiten</li> <li>– Bis 15.12.</li> <li>– TOEFL/IELTS erforderlich</li> <li>– Nicht für 2018/19</li> </ul>
University of Utah, Salt Lake City www.utah.edu	alle Fachbereiche außer den medizinischen Fächern und Pharmazie	<ul style="list-style-type: none"> <li>– Im Referat Internationale Angelegenheiten</li> <li>– Bis 15.12.</li> <li>– TOEFL erforderlich</li> <li>– Nicht für 2018/19</li> </ul>
University of Utah, Salt Lake City www.utah.edu	Geologie	<ul style="list-style-type: none"> <li>– Im Referat Internationale Angelegenheiten</li> <li>– Bis 15.12.</li> <li>– TOEFL erforderlich</li> <li>– Nicht für 2018/19</li> </ul>
University of Washington, Seattle www.washington.edu	VWL	Im Fachbereich erfragen (Ansprechpartner: Sarah Weise, exchange@econ.lmu.de)
University of Wisconsin, Madison www.wisc.edu	VWL	Im Fachbereich erfragen (Ansprechpartner: Sarah Weise, exchange@econ.lmu.de)
Washington University, St. Louis www.wustl.edu	Geistes- u. Sozialwissen- schaften	<ul style="list-style-type: none"> <li>– Im Referat Internationale Angelegenheiten</li> <li>– Bis 15.12.</li> <li>– Master Degree im German Department muß abgelegt werden</li> <li>– Teaching Assistantship im German Department</li> <li>– 3. Gutachten erforderlich</li> <li>– TOEFL erforderlich</li> <li>– Priorität für Studierende der Germanistik, andere Bewerber müssen akademisches Interesse an dt. Literatur und Kultur nachweisen können</li> <li>– Nur Muttersprachler</li> </ul>
Wayne State University, Detroit www.wayne.edu	alle Fachbereiche außer den medizinischen Fächern, Pharmazie und Jura	<ul style="list-style-type: none"> <li>– Im Referat Internationale Angelegenheiten</li> <li>– Bis 15.12.</li> <li>– 3. Gutachten erforderlich!</li> <li>– TOEFL erforderlich. Ausnahme: Studium an der LMU wird in englischer Sprache absolviert</li> <li>– Psychologie nur nach Absprache mit dem Fachbereich an der Wayne State University</li> <li>– Bei Antritt des Studiums mindestens 7. Semester</li> </ul>
<b>Vietnam</b>		
Da Nang University, Da Nang www.udn.vn	Medizin	Im Fachbereich erfragen (Ansprechpartner: Prof. Netz, heinrich.netz@med.uni-muenchen.de)
Ho Chi Minh City University of Medicine and Pharmacy, Ho Chi Minh City www.yds.edu.vn	Medizin	Im Fachbereich erfragen (Ansprechpartner: Prof. Netz, heinrich.netz@med.uni-muenchen.de)

Gefördert durch:

**DAAD**



Bundesministerium  
für Bildung  
und Forschung

#### Information und Bewerbung

Dr. Harald David (089 / 2180 – 3720, [harald.david@lmu.de](mailto:harald.david@lmu.de))

Nicola Hillmer (089 / 2180 – 3859, [nicola.hillmer@lmu.de](mailto:nicola.hillmer@lmu.de))

Referat Internationale Angelegenheiten

Ludwigstr. 27, G011

[auslandsstudium@lmu.de](mailto:auslandsstudium@lmu.de)

[www.lmu.de/international/auslandsstudium](http://www.lmu.de/international/auslandsstudium)

Bilder Titel:

Anna Remold      Michael Drawing

Rebekka Heil      Johanna Mandl

Bild innen: Alexander Schlüter